



## คู่มือ

แนวทางการจัดทำข้อเสนอโครงการเบื้องต้น (Project brief)

การส่งเสริมการนำวิทยาศาสตร์ เทคโนโลยีและนวัตกรรม

เพื่อเพิ่มศักยภาพการผลิตและเศรษฐกิจชุมชน

ภายใต้แพลตฟอร์มด้านการพัฒนาสังคม

(Social Development Platform : SDP)

ประจำปีงบประมาณ พ.ศ.๒๕๖๘



## จัดทำโดย

กลุ่มส่งเสริมธุรกิจเทคโนโลยีและนวัตกรรม(รท.)

กองส่งเสริมและประสานเพื่อประโยชน์ทางวิทยาศาสตร์ วิจัยและนวัตกรรม(กปว.)

สำนักงานปลัดกระทรวงการอุดมศึกษา วิทยาศาสตร์ วิจัยและนวัตกรรม(สป.อว.)

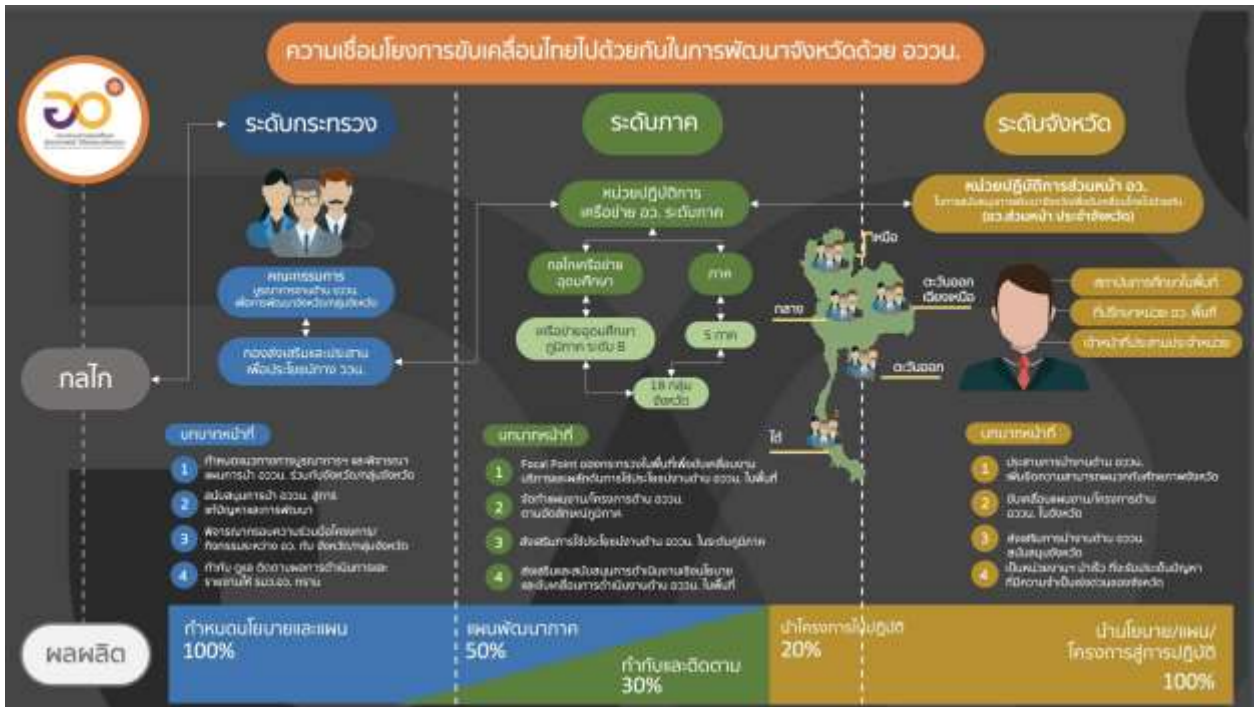
### ๑. หลักการและเหตุผล

กระทรวงการอุดมศึกษา วิทยาศาสตร์ วิจัยและนวัตกรรม มีภารกิจเพื่อการพัฒนาประเทศไทยไปสู่ประเทศไทย ๔.๐ ตามนโยบายรัฐบาล โดยมีภารกิจหลัก ๓ ด้าน ได้แก่ (๑) การพัฒนาคนสู่คนในศตวรรษที่ ๒๑ (Smart Citizen) (๒) การปรับโครงสร้างเศรษฐกิจจากการใช้ฐานความรู้ด้านวิทยาศาสตร์ เทคโนโลยีและนวัตกรรมไปสู่เศรษฐกิจสร้างคุณค่า (Value base Economy) (๓) การเป็นประเทศฐานนวัตกรรม (Innovation Nation) โดยความร่วมมือของทุกภาคส่วน

ยุทธศาสตร์ด้านอุดมศึกษา วิทยาศาสตร์ วิจัยและนวัตกรรม (อววน.) มุ่งเน้นการขับเคลื่อน เศรษฐกิจภายใต้ BCG โมเดล ได้แก่ Bio Economy , Circular Economy , Green Economy ซึ่งประกอบด้วย ๔ ยุทธศาสตร์ ๑๖ โปรแกรม ได้แก่ (๑) การพัฒนากำลังคนและสถาบันความรู้ (๒) การวิจัยและสร้างนวัตกรรมเพื่อตอบโจทย์ท้าทายของสังคม (๓) การวิจัยและสร้างนวัตกรรมเพื่อเพิ่มขีดความสามารถในการแข่งขัน และ (๔) การวิจัยและสร้างนวัตกรรมเพื่อการพัฒนาเชิงพื้นที่และลดความเหลื่อมล้ำ

แผนด้านวิทยาศาสตร์ วิจัยและนวัตกรรมของประเทศ พ.ศ.๒๕๖๖-๒๕๗๐(แผน ววน.) ที่จัดทำโดยสำนักงานคณะกรรมการส่งเสริมวิทยาศาสตร์ วิจัยและนวัตกรรม (สกสว.) ประกอบด้วย ยุทธศาสตร์ ๑๔ แผนงานสำคัญ ๒๕ แผนงานย่อย โดย **ยุทธศาสตร์ที่ ๑** การพัฒนาเศรษฐกิจไทยด้วยเศรษฐกิจสร้างคุณค่าและเศรษฐกิจสร้างสรรค์ ให้มีความสามารถในการแข่งขันและพึ่งพาตนเองได้อย่างยั่งยืน พร้อมสู่นาคตโดยใช้ ววน. **ยุทธศาสตร์ที่ ๒** การยกระดับสังคมและสิ่งแวดล้อมให้มีการพัฒนาอย่างยั่งยืน สามารถแก้ปัญหาท้าทายและปรับตัวได้ทันต่อพลวัตการเปลี่ยนแปลงของโลกโดยใช้ ววน. **ยุทธศาสตร์ที่ ๓** การพัฒนาวิทยาศาสตร์ เทคโนโลยี การวิจัยและนวัตกรรมระดับขั้นแนวหน้าที่ก้าวหน้าล้ำยุค เพื่อสร้างโอกาสใหม่และความพร้อมของประเทศในอนาคต และ**ยุทธศาสตร์ที่ ๔** การพัฒนากำลังคนและสถาบันด้านวิทยาศาสตร์ วิจัยและนวัตกรรม ให้เป็นฐานการขับเคลื่อนการพัฒนาเศรษฐกิจและสังคมของประเทศแบบก้าวกระโดดและอย่างยั่งยืนโดยใช้ ววน.

“อว.ส่วนหน้า” หรือ หน่วยปฏิบัติการส่วนหน้าของ อว. เป็นนโยบายสำคัญของรัฐมนตรีว่าการกระทรวงการอุดมศึกษา วิทยาศาสตร์ วิจัยและนวัตกรรม ภายใต้โครงการขับเคลื่อนไทยไปด้วยกันของรัฐบาลมีภารกิจสำคัญในการจัดทำแผนงาน/โครงการด้าน อววน. เพื่อขับเคลื่อนยุทธศาสตร์จังหวัด/กลุ่มจังหวัด/ภูมิภาค ส่งเสริมสนับสนุนจังหวัดในการนำ อววน. ไปพัฒนาจังหวัด ปัจจุบันได้มีคำสั่งแต่งตั้ง อว.ส่วนหน้าที่ ๗๖ จังหวัด โดยมิเกลไกการปฏิบัติดังกล่าว



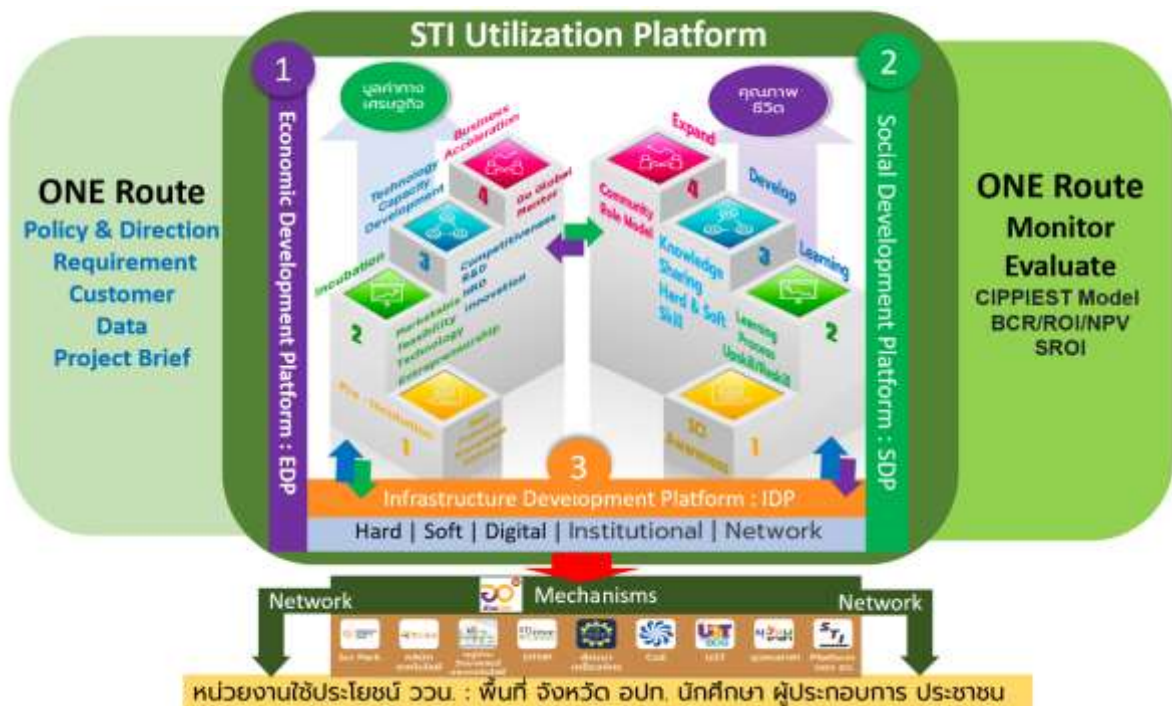
เมื่อวันที่ ๒๑ พฤศจิกายน ๒๕๖๕ สำนักงานปลัดกระทรวงการอุดมศึกษา วิทยาศาสตร์ วิจัยและนวัตกรรม (สป.อว.) ได้ลงนามบันทึกข้อตกลงความร่วมมือ “การขับเคลื่อนและส่งเสริมการใช้ประโยชน์วิทยาศาสตร์ วิจัย และนวัตกรรมเพื่อการพัฒนาจังหวัด” กับมหาวิทยาลัยเครือข่ายทั่วประเทศ เพื่อร่วมกันจัดทำแผนงาน/โครงการเพื่อการใช้ประโยชน์ด้านวิทยาศาสตร์ วิจัย และนวัตกรรม (ววน.) ที่สอดคล้องกับความต้องการและยุทธศาสตร์การพัฒนาพื้นที่ ที่เกิดการขับเคลื่อนกิจกรรมและแผนงาน/โครงการสู่ผลการดำเนินงานอย่างเป็นรูปธรรมและต่อเนื่อง โดยมีหน่วยงานร่วมลงนามประกอบด้วย มหาวิทยาลัย ๗๑ แห่งและวิทยาลัยชุมชน ๑๐ แห่ง รวมทั้งสิ้น ๘๑ แห่ง มีระยะเวลาความร่วมมือ ๕ ปี โดยสำนักงานปลัดฯ และสถาบันอุดมศึกษา จะได้ร่วมกันกำหนดกรอบและแนวทางความร่วมมือ ในการจัดทำแผนงาน/โครงการเพื่อการใช้ประโยชน์ด้านวิทยาศาสตร์ วิจัยและนวัตกรรม ที่สอดคล้องกับความต้องการของพื้นที่และยุทธศาสตร์การพัฒนาจังหวัด/กลุ่มจังหวัด/ภูมิภาค สู่การปฏิบัติอย่างเป็นรูปธรรม พร้อมติดตามการดำเนินกิจกรรมและแผนงาน/โครงการในจังหวัด/กลุ่มจังหวัดและภูมิภาค โดยใช้กลไกของ อว.ส่วนหน้าที่มีทุกจังหวัดเป็นหน่วยในการจัดทำแผนงาน/โครงการ ร่วมกับหน่วยงานในสังกัด อว.ในพื้นที่ และหน่วยงานในจังหวัด โดยมีเป้าหมายสำคัญคือการนำแผนงาน/โครงการด้าน ววน. ไปสู่แผนพัฒนาจังหวัด ดังภาพ





กองส่งเสริมและประสานเพื่อประโยชน์ทางวิทยาศาสตร์ วิจัยและนวัตกรรม (กปว.) ได้ดำเนินการนโยบาย ONE Route cooperative เพื่อพัฒนาปรับปรุงแพลตฟอร์มของ กปว. ให้มีประสิทธิภาพต่อการบริหารจัดการระบบนิเวศน์เพื่อการใช้ประโยชน์ ววน. ให้เป็นไปตามยุทธศาสตร์ อว. และแผนงานด้าน ววน. ซึ่งเป็นภารกิจหลักของ กปว. จากการดำเนินการนโยบาย ONE Route กปว. จึงได้กำหนดแพลตฟอร์มเพื่อการบริหารจัดการระบบนิเวศน์เพื่อการใช้ประโยชน์ ววน. ประกอบด้วย ๓ แพลตฟอร์มหลัก ได้แก่

๑. แพลตฟอร์มด้านการพัฒนาเศรษฐกิจ(Economic Development Platform : EDP)
๒. แพลตฟอร์มด้านการพัฒนาสังคม(Social Development Platform : SDP)
๓. แพลตฟอร์มด้านการพัฒนาโครงสร้างพื้นฐาน(Infrastructure Development Platform : IDP)

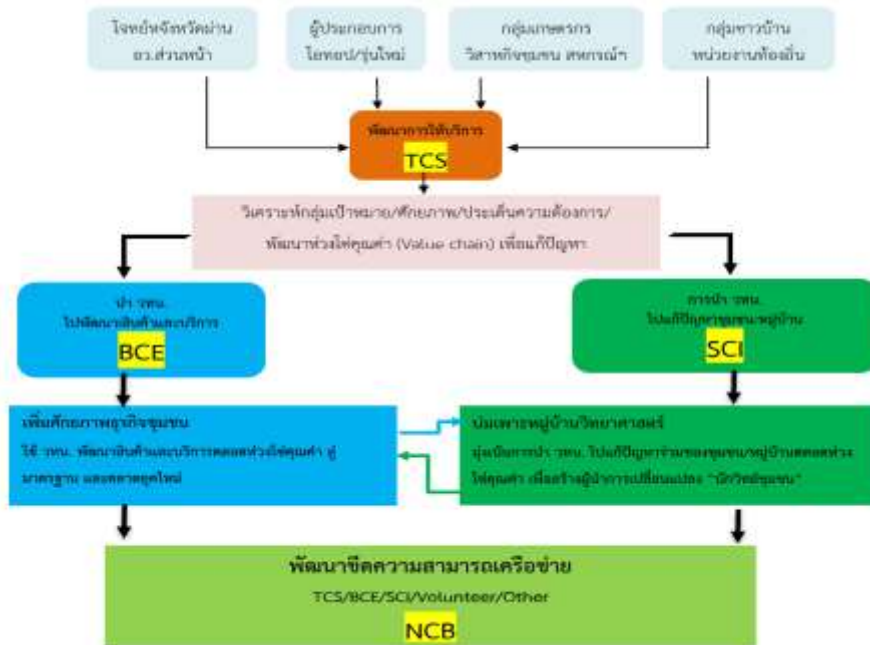


กปว. ได้จัดประชุมเครือข่ายประกอบด้วย เครือข่ายคลินิกเทคโนโลยี(ClinicTEch) เครือข่ายอุทยานวิทยาศาสตร์ภูมิภาค(Scipark) เครือข่ายหน่วยบ่มเพาะวิสาหกิจในสถาบันอุดมศึกษา(UBI) เครือข่ายศูนย์ความเป็นเลิศ(CoE) และเครือข่ายคูปองวิทย์โอท็อป(STI OTOP Upgrade) เพื่อร่วมกันจัดทำ “แผนปฏิบัติการขับเคลื่อนและส่งเสริมการใช้ประโยชน์ ววน. สู่การพัฒนาภูมิภาค ๕ ภูมิภาค ประจำปี ๒๕๖๗-๒๕๗๐” เพื่อกำหนดแนวทางในการขับเคลื่อนและส่งเสริมการใช้ประโยชน์ ววน. ภายใต้บันทึกข้อตกลงความร่วมมือดังกล่าว โดยที่ประชุมได้สรุปกรอบและแนวทางของห่วงโซ่คุณค่า(Value chain) ที่จะสนับสนุนงบประมาณภายใต้แพลตฟอร์มต่าง ๆ ของ กปว. ใน ๕ ภูมิภาค ดังนี้

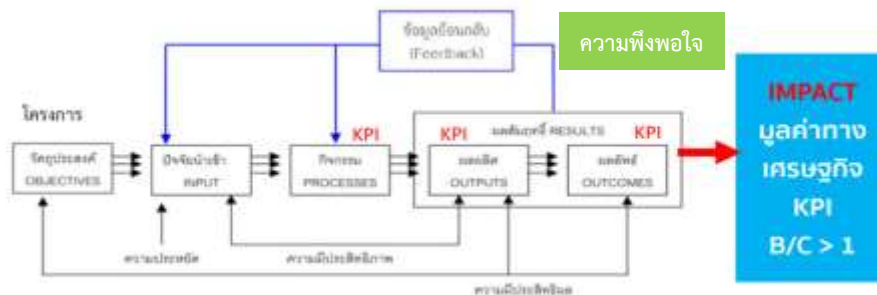


กลุ่มส่งเสริมธุรกิจเทคโนโลยีและนวัตกรรม (ธท.) กปว. ซึ่งมีภารกิจในการสร้างระบบนิเวศน์เพื่อการส่งเสริมการใช้ประโยชน์วิทยาศาสตร์ ผลงานวิจัย เทคโนโลยีและนวัตกรรม จึงได้ดำเนินการกิจกรรมส่งเสริมการนำวิทยาศาสตร์ เทคโนโลยีและนวัตกรรม เพื่อเพิ่มศักยภาพการผลิตและเศรษฐกิจชุมชน ภายใต้แพลตฟอร์มด้านการพัฒนาสังคม(Social Development Platform : SDP) มุ่งเน้นการใช้ประโยชน์ ววน. เพื่อเพิ่มคุณภาพชีวิต สร้างเศรษฐกิจฐานรากด้วยการนำองค์ความรู้ด้านวิทยาศาสตร์ ผลงานวิจัย เทคโนโลยีและนวัตกรรมที่ดำเนินการโดยมหาวิทยาลัยหรือหน่วยงานวิจัย และเป็นเทคโนโลยีที่เหมาะสม(Appropriate Technology) ในแต่ละพื้นที่ โดยผ่านกระบวนการสร้างความตระหนักและการเห็นประโยชน์ของ ววน. ในการพัฒนาพื้นที่ การสร้างกระบวนการเรียนรู้(Learning Process) ด้าน ววน. ของคนในพื้นที่ การพัฒนาต่อยอดด้วย ววน. เพื่อสร้างการเปลี่ยนแปลงและผลกระทบต่อเศรษฐกิจ สังคมและสิ่งแวดล้อมที่อยู่บนฐานภูมิปัญญา วัฒนธรรมและเศรษฐกิจพอเพียง ทั้งนี้ กิจกรรมส่งเสริมการนำ วทน. เพิ่มศักยภาพการผลิตและเศรษฐกิจชุมชน มีเป้าหมายในการพัฒนาเพื่อนำ วทน. ไปพัฒนา ๔ ด้าน ได้แก่ (๑) การพัฒนาเครือข่าย (๒) การพัฒนาคน (๓) การพัฒนาสินค้าและบริการ และ (๔) การพัฒนาชุมชนเพื่อให้ทุกกลุ่มเป้าหมายได้มีโอกาสในการเข้าถึงองค์ความรู้ด้าน วทน. การเพิ่มประสิทธิภาพการบริหารจัดการเครือข่าย (TCS) การพัฒนาผู้นำการเปลี่ยนแปลงด้าน วทน. (NCB) การยกระดับสินค้าและบริการของผู้ประกอบการชุมชน (BCE) และการนำ วทน. ไปพัฒนาเศรษฐกิจชุมชนมีการพัฒนาอย่างเข้มแข็ง (SCI) สร้างความเข้มแข็งให้เศรษฐกิจชุมชน ตลอดห่วงโซ่อุปทาน (Supply chain) และห่วงโซ่คุณค่า (Value chain)

กลุ่มส่งเสริมธุรกิจเทคโนโลยีและนวัตกรรม (รท.) กองส่งเสริมและประสานเพื่อประโยชน์ทางวิทยาศาสตร์ วิจัยและนวัตกรรม (กปว.) สำนักงานปลัดกระทรวงการอุดมศึกษา วิทยาศาสตร์ วิจัยและนวัตกรรม (สพ.อว.) จึงได้จัดทำคู่มือแนวทางการจัดทำข้อเสนอโครงการเบื้องต้น (Project brief) การส่งเสริมการนำวิทยาศาสตร์ เทคโนโลยี และนวัตกรรมเพื่อเพิ่มศักยภาพการผลิตและเศรษฐกิจชุมชน ภายใต้แพลตฟอร์มด้านการพัฒนาสังคม (Social Development Platform : SDP) ประจำปีงบประมาณ พ.ศ.๒๕๖๗ เพื่อเป็นแนวทางในการพัฒนาข้อเสนอโครงการภายใต้ ๔ แพลตฟอร์ม ได้แก่



กระบวนการจัดทำข้อเสนอโครงการในแต่ละแพลตฟอร์ม ให้พิจารณา ดังนี้



๑. กำหนดวัตถุประสงค์ของโครงการชัดเจน เป้าหมายสุดท้าย(Ultimate goals) เมื่อครบ ๓ ปีของการดำเนินงานคืออะไร เป้าหมายในแต่ละปีคืออะไร
๒. กำหนดปัจจัยนำเข้า (Input) หรือทรัพยากรที่จำเป็นต้องใช้ในการดำเนินโครงการให้ชัดเจน เช่น จำนวนกลุ่มเป้าหมาย จำนวนวัตถุดิบ ทีมวิทยากร
๓. กิจกรรม (Processes) กำหนดรูปแบบกิจกรรมในแต่ละแพลตฟอร์มให้สอดคล้องกับวัตถุประสงค์และเป้าหมายของโครงการ ตัวอย่างกิจกรรม เช่น การบรรยาย เเสวนา ถ่ายทอดเทคโนโลยี ฝึกปฏิบัติ การให้คำปรึกษา การศึกษาดูงาน การอบรมออนไลน์ เป็นต้น
๔. ผลผลิต (Outputs) ระบุผลผลิตที่จะได้รับการทำโครงการในแต่ละปี เช่น ผู้เข้าร่วมผลิตภัณฑ์ที่ได้รับการพัฒนา เทคโนโลยีหรือองค์ความรู้ที่นำไปให้กลุ่มเป้าหมาย เป็นต้น
๕. ผลลัพธ์ (Outcomes) ระบุผลลัพธ์ที่จะเกิดขึ้นจากผลของการดำเนินโครงการ เช่น การความรู้หรือเทคโนโลยีนำไปใช้ประโยชน์ วิทยากรที่สามารถถ่ายทอดความรู้ได้ ร้อยละความพึงพอใจ ผลิตภัณฑ์ที่ผ่านการรับรองมาตรฐาน เป็นต้น
- ๖.

๗. ผลกระทบ (Impact) ระบุผลกระทบที่ไปสร้างการเปลี่ยนแปลงของกลุ่มเป้าหมาย
- ผลกระทบทางเศรษฐกิจ อธิบายวิธีการคำนวณรายได้ที่เพิ่มขึ้น และ/หรือรายจ่ายที่ลดลง ตามแผนธุรกิจหรือตามโมเดลธุรกิจที่วางไว้
  - ผลกระทบทางสังคม อธิบายการเปลี่ยนแปลงที่เกิดขึ้นในสังคม เช่น การจ้างงานเพิ่มขึ้น ความมีอยู่ระหว่างกลุ่มเป้าหมายกับหน่วยงานในพื้นที่หรือจังหวัด เป็นต้น
  - สิ่งแวดล้อม อธิบายผลกระทบที่สร้างการเปลี่ยนแปลงด้านสิ่งแวดล้อม เช่น พื้นที่สีเขียวเพิ่มขึ้น

**แพลตฟอร์มบริการให้คำปรึกษาและข้อมูลเทคโนโลยี (Technology Consulting Service : TCS)**

หัวข้อ	รายละเอียด
นิยาม	พัฒนาระบบนิเวศน์ของการบริหารจัดการเครือข่าย (Partnership) และการให้บริการให้คำปรึกษาและข้อมูลเทคโนโลยี เพื่อการพัฒนาเศรษฐกิจชุมชนให้มีประสิทธิภาพเพิ่มขึ้น
วัตถุประสงค์	<ol style="list-style-type: none"> <li>๑. เพื่อส่งเสริมให้เครือข่ายคลินิกเทคโนโลยีพัฒนาการให้บริการให้คำปรึกษาและการให้บริการข้อมูลเทคโนโลยีให้กับกลุ่มเป้าหมายในพื้นที่</li> <li>๒. เพื่อให้เครือข่ายคลินิกเทคโนโลยีบริหารจัดการเครือข่ายได้อย่างมีประสิทธิภาพ</li> <li>๓. เพื่อให้เครือข่ายคลินิกเทคโนโลยีทำงานประสาน เชื่อมโยงกับหน่วยงานต่าง ๆ ของ อว. ที่มีอยู่ในพื้นที่</li> </ol>
เป้าหมาย	มุ่งเน้นการพัฒนาประสิทธิภาพของเครือข่าย (Partnership) เพื่อส่งมอบการให้บริการ (คำปรึกษาและข้อมูล) ด้าน วทน. ที่มีคุณภาพเป็นที่พึงพอใจของลูกค้า
กลุ่มเป้าหมาย	สถาบันการศึกษาหรือหน่วยงานที่ได้รับอนุมัติให้เป็นเครือข่ายคลินิกเทคโนโลยี
ผลผลิต(Output)	<ul style="list-style-type: none"> <li>• ข้อมูลเทคโนโลยี ผู้เชี่ยวชาญ ผลิตภัณฑ์ ที่บันทึกใน CMO</li> <li>• ข้อมูลการให้คำปรึกษาที่บันทึกในระบบ CMO</li> <li>• กิจกรรมที่ร่วมกับหน่วยงานในพื้นที่</li> </ul>
ผลลัพธ์ (Outcome)	<ul style="list-style-type: none"> <li>• ผู้รับบริการนำความรู้หรือคำปรึกษาไปใช้ประโยชน์</li> <li>• ความพึงพอใจผู้รับบริการ</li> </ul>
ตัวชี้วัดโครงการ	<ul style="list-style-type: none"> <li>• จำนวนข้อมูลเทคโนโลยี ผู้เชี่ยวชาญ ผลิตภัณฑ์ในระบบ CMO ไม่น้อยกว่า ๒๐ รายการต่อปี</li> <li>• จำนวนข้อมูลการให้บริการให้คำปรึกษาที่อยู่ในระบบ CMO ไม่น้อยกว่า ๑๐ เรื่องต่อปี</li> <li>• จำนวนผู้เข้าร่วมกิจกรรมไม่น้อยกว่า ๑๐๐ คนต่อปี</li> <li>• ร้อยละความพึงพอใจผู้รับบริการ ไม่น้อยกว่าร้อยละ ๘๐</li> </ul>
ตัวอย่างกิจกรรม	<ul style="list-style-type: none"> <li>• การจ้างเจ้าหน้าที่คลินิกเทคโนโลยี</li> <li>• การรวบรวมข้อมูลเทคโนโลยี ผู้เชี่ยวชาญ ผลิตภัณฑ์ คำปรึกษารวบรวมในระบบ CMO</li> <li>• การลงพื้นที่เพื่อติดตามและรายงานความก้าวหน้าโครงการร่วมกับนักวิจัย</li> <li>• การออกหน่วยเคลื่อนที่ร่วมกับกับจังหวัด หรือการจัดกิจกรรมร่วมกับหน่วยงานในพื้นที่</li> <li>• การประชุมร่วมกับ อว. ส่วนหน้า</li> <li>• การเข้าร่วมประชุม หรือ ร่วมจัดนิทรรศการกับ สป.อว.</li> </ul>
งบประมาณ	ไม่เกิน ๒๕๐,๐๐๐ บาท
ระยะเวลา	รายปี
ผลกระทบ (Impact)	มูลค่าทางเศรษฐกิจที่เกิดจากการให้บริการคำปรึกษา ในรอบ ๑ ปีนับจากวันมารับบริการให้คำปรึกษา

แพลตฟอร์มเพิ่มศักยภาพธุรกิจชุมชน(Building Community Enterprise : BCE)

หัวข้อ	รายละเอียด								
นิยาม	เพื่อนำ วทน. ไปพัฒนาสินค้า (Product) และบริการตลอดห่วงโซ่อุปทาน (Supply chain) และห่วงโซ่คุณค่า (Value chain) ให้ได้คุณภาพและมาตรฐาน ตามความต้องการของตลาด ผู้ประกอบการเพื่อสังคม								
วัตถุประสงค์	๑. เพื่อพัฒนาผู้ประกอบการชุมชนในการผลิตสินค้าและบริการให้ได้คุณภาพและมาตรฐาน บนฐาน วทน. ๒. เพื่อเพิ่มศักยภาพของผู้ประกอบการไปสู่ธุรกิจเพื่อสังคม (Social Enterprise)								
เป้าหมาย	ยกระดับสินค้าและบริการของผู้ประกอบการชุมชนด้วย วทน. ตลอดห่วงโซ่คุณค่าเพื่อสร้างธุรกิจเพื่อสังคม (Social Enterprise)								
กลุ่มเป้าหมาย	ผู้ประกอบการทุกประเภท(กลุ่มเกษตรกร วิสาหกิจชุมชน สหกรณ์ โอท็อป) ทั้งที่ได้รับการจดทะเบียนหรือกำลังจะจดทะเบียน								
ผลผลิต (Output)	<ul style="list-style-type: none"> <li>• สถานประกอบการที่ได้รับความรู้ด้าน วทน.</li> <li>• สินค้าหรือบริการที่ได้รับการพัฒนา</li> </ul>								
ผลลัพธ์ (Outcome)	<ul style="list-style-type: none"> <li>• สินค้าหรือบริการที่สามารถเข้าสู่การรับรองมาตรฐาน</li> <li>• สินค้าหรือบริการที่ตอบโจทย์ความต้องการของตลาด</li> </ul>								
ตัวชี้วัด โครงการ	<ul style="list-style-type: none"> <li>• จำนวนผู้เข้าร่วมกิจกรรมไม่น้อยกว่าร้อยละ ๕๐ ของจำนวนสมาชิกในกลุ่ม</li> <li>• จำนวนสินค้าหรือบริการที่ได้รับการพัฒนาไม่น้อยกว่า ๓ รายการต่อปี</li> <li>• จำนวนสินค้าหรือบริการที่ผ่านการรับรองมาตรฐานเมื่อจบปีสุดท้าย ๑ รายการ</li> <li>• ร้อยละความพึงพอใจของผู้รับบริการไม่น้อยกว่า ร้อยละ ๘๐</li> <li>• จำนวนรายได้ที่เพิ่มขึ้น หรือรายจ่ายที่ลดลง รวมกันไม่น้อยกว่า ๑ เท่าของงบประมาณที่ได้รับ (B/C &gt;๑)</li> </ul>								
ตัวอย่าง กิจกรรม	<ul style="list-style-type: none"> <li>• การถ่ายทอดองค์ความรู้ในการพัฒนาผลิตภัณฑ์</li> <li>• การเพิ่มประสิทธิภาพกระบวนการผลิตสินค้าและบริการ</li> <li>• การจัดทำต้นแบบผลิตภัณฑ์ (Prototype)</li> <li>• การตรวจวิเคราะห์ทางด้านกายภาพ เคมี ชีวภาพ เพื่อการรับรองมาตรฐาน</li> <li>• การตรวจวิเคราะห์คุณค่าทางโภชนาการ</li> <li>• การจัดทำต้นแบบบรรจุภัณฑ์</li> <li>• การให้ความรู้การขายสินค้าผ่านระบบออนไลน์</li> <li>• การให้ความรู้ด้านโมเดลธุรกิจ และการบริหารธุรกิจ</li> </ul>								
งบประมาณ	ปีละไม่เกิน ๒๕๐,๐๐๐ บาท								
ระยะเวลา	ไม่เกิน ๓ ปี (จัดทำแผนพัฒนาธุรกิจ/โมเดลธุรกิจ) <table border="1" style="width: 100%; border-collapse: collapse;"> <thead> <tr> <th>ขั้นตอนการพัฒนา</th> <th>แนวทางเบื้องต้น</th> </tr> </thead> <tbody> <tr> <td>ปีที่ ๑ มาตรฐานเตรียมพร้อมสู่การขอรับรองมาตรฐาน</td> <td>การให้ความรู้ เทคโนโลยี เพื่อนำไปสู่การขอรับรองมาตรฐานผลิตภัณฑ์ เช่น GMP อย. มพช.</td> </tr> <tr> <td>ปีที่ ๒ โมเดลธุรกิจขับเคลื่อนโมเดลธุรกิจ</td> <td>นำโมเดลธุรกิจมาใช้ในการขายสินค้าและบริการผ่านช่องทางออฟไลน์และออนไลน์</td> </tr> <tr> <td>ปีที่ ๓ ธุรกิจยั่งยืน พัฒนาธุรกิจสู่ธุรกิจเพื่อสังคม</td> <td>ส่งเสริมการดำเนินงานของธุรกิจเพื่อพัฒนาไปสู่การเป็นธุรกิจเพื่อสังคม</td> </tr> </tbody> </table>	ขั้นตอนการพัฒนา	แนวทางเบื้องต้น	ปีที่ ๑ มาตรฐานเตรียมพร้อมสู่การขอรับรองมาตรฐาน	การให้ความรู้ เทคโนโลยี เพื่อนำไปสู่การขอรับรองมาตรฐานผลิตภัณฑ์ เช่น GMP อย. มพช.	ปีที่ ๒ โมเดลธุรกิจขับเคลื่อนโมเดลธุรกิจ	นำโมเดลธุรกิจมาใช้ในการขายสินค้าและบริการผ่านช่องทางออฟไลน์และออนไลน์	ปีที่ ๓ ธุรกิจยั่งยืน พัฒนาธุรกิจสู่ธุรกิจเพื่อสังคม	ส่งเสริมการดำเนินงานของธุรกิจเพื่อพัฒนาไปสู่การเป็นธุรกิจเพื่อสังคม
ขั้นตอนการพัฒนา	แนวทางเบื้องต้น								
ปีที่ ๑ มาตรฐานเตรียมพร้อมสู่การขอรับรองมาตรฐาน	การให้ความรู้ เทคโนโลยี เพื่อนำไปสู่การขอรับรองมาตรฐานผลิตภัณฑ์ เช่น GMP อย. มพช.								
ปีที่ ๒ โมเดลธุรกิจขับเคลื่อนโมเดลธุรกิจ	นำโมเดลธุรกิจมาใช้ในการขายสินค้าและบริการผ่านช่องทางออฟไลน์และออนไลน์								
ปีที่ ๓ ธุรกิจยั่งยืน พัฒนาธุรกิจสู่ธุรกิจเพื่อสังคม	ส่งเสริมการดำเนินงานของธุรกิจเพื่อพัฒนาไปสู่การเป็นธุรกิจเพื่อสังคม								



ผลกระทบ (Impact)	มูลค่าทางเศรษฐกิจไม่น้อยกว่า ๑ เท่าของงบประมาณที่ได้รับ
------------------	---

**แพลตฟอร์มบ่มเพาะหมู่บ้านวิทยาศาสตร์ (Science Community Incubator : SCI)**

หัวข้อ	รายละเอียด								
นิยาม	เพื่อนำ วทน. ไปแก้ไขปัญหาของชุมชน/หมู่บ้าน (Place) ตลอดห่วงโซ่อุปทาน (Supply chain) และห่วงโซ่คุณค่า (Value chain) สร้างเศรษฐกิจชุมชนให้เข้มแข็ง								
วัตถุประสงค์	๑. เพื่อนำองค์ความรู้ด้าน วทน. ต่อยอดภูมิปัญญาสร้างเศรษฐกิจชุมชนให้เข้มแข็ง ๒. เพื่อสร้างต้นแบบการพัฒนาชุมชน/หมู่บ้านด้วยองค์ความรู้ด้าน วทน. สู่ชุมชนแห่งการเรียนรู้ ๓. เพื่อให้ชุมชน/หมู่บ้านมีขีดความสามารถที่จะพัฒนาไปสู่ชุมชนนวัตกรรมในอนาคต								
เป้าหมาย	เพิ่มคนในชุมชน/หมู่บ้านมีฐานคิดทางวิทยาศาสตร์ ใช้เทคโนโลยีที่เหมาะสมต่อการพัฒนาตลอดห่วงโซ่คุณค่าและนำไปสู่การเพิ่มรายได้ ลดรายจ่ายและพัฒนาคุณภาพชีวิตให้ดีขึ้น								
กลุ่มเป้าหมาย	ชุมชน/หมู่บ้านที่สมาชิกมีปัญหาาร่วมกันไม่น้อยกว่า ๕๐ คนขึ้นไป								
ผลผลิต (Output)	<ul style="list-style-type: none"> <li>สมาชิกในชุมชน/หมู่บ้านมีองค์ความรู้ด้าน วทน.</li> <li>การใช้เทคโนโลยีที่เหมาะสมในชุมชน</li> </ul>								
ผลลัพธ์ (Outcome)	<ul style="list-style-type: none"> <li>สินค้าหรือบริการที่สร้างรายได้ ลดรายจ่ายในชุมชน</li> <li>การประยุกต์ใช้ วทน. ในชุมชน</li> </ul>								
ตัวชี้วัด โครงการ	<ul style="list-style-type: none"> <li>จำนวนผู้เข้าร่วมกิจกรรมไม่น้อยกว่า ๕๐ คน</li> <li>จำนวนองค์ความรู้ เทคโนโลยี นวัตกรรมที่นำไปใช้ในชุมชนไม่น้อยกว่า ๕ เรื่องต่อปี</li> <li>จำนวนองค์ความรู้ เทคโนโลยี นวัตกรรมที่ชุมชนนำไปใช้ประโยชน์</li> <li>ร้อยละความพึงพอใจของผู้รับบริการไม่น้อยกว่า ร้อยละ ๘๐</li> <li>จำนวนรายได้ที่เพิ่มขึ้น หรือรายจ่ายที่ลดลง รวมกันไม่น้อยกว่า ๑ เท่าของงบประมาณที่ได้รับ (B/C&gt;๑)</li> </ul>								
ตัวอย่างกิจกรรม	<ul style="list-style-type: none"> <li>อบรมให้ความรู้ด้าน วทน. ในประเด็นที่เกี่ยวข้องทั้งในรูปแบบออนไลน์และออฟไลน์</li> <li>อบรมให้ความรู้ด้านการประกอบการธุรกิจ</li> <li>การให้คำปรึกษา</li> <li>การศึกษาดูงาน (ที่จำเป็น) ต่อการพัฒนากระบวนการเรียนรู้</li> <li>การจัดทำต้นแบบผลิตภัณฑ์</li> <li>การตรวจวิเคราะห์ในด้านต่างๆ</li> </ul>								
งบประมาณ	ปีละไม่เกิน ๒๕๐,๐๐๐ บาท								
ระยะเวลา	ไม่เกิน ๓ ปี (จัดทำแผนการพัฒนาชุมชน/แผนธุรกิจชุมชน) <table border="1" style="width: 100%; border-collapse: collapse;"> <thead> <tr> <th style="width: 50%;">ขั้นตอนการพัฒนา</th> <th style="width: 50%;">แนวทางเบื้องต้น</th> </tr> </thead> <tbody> <tr> <td>ปีที่ ๑ อยู่รอด สมาชิกในชุมชนสามารถรับรองความรู้และนำไปใช้ให้เกิดประโยชน์</td> <td>การให้ความรู้ เทคโนโลยีที่เหมาะสม ผ่านการอบรม บ่มเพาะ ให้คำปรึกษา สร้างต้นแบบ</td> </tr> <tr> <td>ปีที่ ๒ เข้มแข็ง ชุมชนสามารถเป็นต้นแบบและสามารถถ่ายทอดความรู้ไปยังชุมชนอื่น ๆ</td> <td>จัดให้สมาชิกในชุมชนได้ฝึกถ่ายทอดความรู้ บ่มเพาะเพื่อให้เป็นผู้ประกอบการเพื่อสังคมในอนาคต</td> </tr> <tr> <td>ปีที่ ๓ เติบโตสร้างธุรกิจภายในชุมชน สร้างเศรษฐกิจชุมชนสู่ความยั่งยืน</td> <td>พัฒนาต้นแบบธุรกิจภายในชุมชนตามโมเดลธุรกิจที่กำหนด</td> </tr> </tbody> </table>	ขั้นตอนการพัฒนา	แนวทางเบื้องต้น	ปีที่ ๑ อยู่รอด สมาชิกในชุมชนสามารถรับรองความรู้และนำไปใช้ให้เกิดประโยชน์	การให้ความรู้ เทคโนโลยีที่เหมาะสม ผ่านการอบรม บ่มเพาะ ให้คำปรึกษา สร้างต้นแบบ	ปีที่ ๒ เข้มแข็ง ชุมชนสามารถเป็นต้นแบบและสามารถถ่ายทอดความรู้ไปยังชุมชนอื่น ๆ	จัดให้สมาชิกในชุมชนได้ฝึกถ่ายทอดความรู้ บ่มเพาะเพื่อให้เป็นผู้ประกอบการเพื่อสังคมในอนาคต	ปีที่ ๓ เติบโตสร้างธุรกิจภายในชุมชน สร้างเศรษฐกิจชุมชนสู่ความยั่งยืน	พัฒนาต้นแบบธุรกิจภายในชุมชนตามโมเดลธุรกิจที่กำหนด
ขั้นตอนการพัฒนา	แนวทางเบื้องต้น								
ปีที่ ๑ อยู่รอด สมาชิกในชุมชนสามารถรับรองความรู้และนำไปใช้ให้เกิดประโยชน์	การให้ความรู้ เทคโนโลยีที่เหมาะสม ผ่านการอบรม บ่มเพาะ ให้คำปรึกษา สร้างต้นแบบ								
ปีที่ ๒ เข้มแข็ง ชุมชนสามารถเป็นต้นแบบและสามารถถ่ายทอดความรู้ไปยังชุมชนอื่น ๆ	จัดให้สมาชิกในชุมชนได้ฝึกถ่ายทอดความรู้ บ่มเพาะเพื่อให้เป็นผู้ประกอบการเพื่อสังคมในอนาคต								
ปีที่ ๓ เติบโตสร้างธุรกิจภายในชุมชน สร้างเศรษฐกิจชุมชนสู่ความยั่งยืน	พัฒนาต้นแบบธุรกิจภายในชุมชนตามโมเดลธุรกิจที่กำหนด								
ผลกระทบ (Impact)	มูลค่าทางเศรษฐกิจไม่น้อยกว่า ๑ เท่าของงบประมาณที่ได้รับ								

### ๓. วัตถุประสงค์

๓.๑ เพื่อส่งเสริมและพัฒนาเครือข่ายคลินิกเทคโนโลยีเป็นตัวกลางถ่ายทอดความรู้และเทคโนโลยี ความเชี่ยวชาญสู่ผู้ประกอบการและชุมชน

๓.๒ เพื่อสนับสนุนให้ชุมชนและผู้ประกอบการเข้าถึงแหล่งเทคโนโลยี เพิ่มขีดความสามารถในการแข่งขัน

๓.๓ เพื่อให้เกิดการนำผลงานวิจัยและพัฒนาไปใช้ประโยชน์ต่อการสร้างรายได้ ลดรายจ่ายและพัฒนาคุณภาพชีวิต

### ๔. กลุ่มเป้าหมาย

TCS - หน่วยงาน/องค์กร/สถาบันการศึกษา ที่ได้มีการตอบรับจาก อว. ให้เข้าร่วมเป็นเครือข่าย “คลินิกเทคโนโลยี”

NCB - กลุ่มคนที่ได้รับบริการจากคลินิกเทคโนโลยีหรือโครงการอื่น ๆ ของ อว. ที่ต้องการเพิ่มทักษะความรู้เพื่อนำไปสู่การเป็นผู้ประกอบการเปลี่ยนแปลงด้าน วทน. (STI Changemakers) **แนบแบบฟอร์มขอเข้าร่วมการพัฒนาผู้ประกอบการเปลี่ยนแปลงด้าน วทน. (NCB)**

BCE - กลุ่มธุรกิจชุมชนหรือผู้ประกอบการชุมชน เช่น วิสาหกิจชุมชน กลุ่มอาชีพ กลุ่มผู้ผลิตสินค้าชุมชน กลุ่มผู้ประกอบการเกษตรและเกษตรแปรรูปทั้งที่จดทะเบียนและไม่ได้จดทะเบียน **แนบแบบสำรวจข้อมูลความต้องการผู้ประกอบการ (BCE)**

SCI - ชุมชน/หมู่บ้านที่มีสมาชิกรวมตัวกันไม่น้อยกว่า ๕๐ คนโดยมีวัตถุประสงค์ในการทำกิจกรรมต่าง ๆ ร่วมกัน เพื่อการพัฒนาพื้นที่ **แนบแบบสำรวจข้อมูลความต้องการของชุมชน/หมู่บ้าน (SCI)**

### ๕. คุณสมบัติของผู้ที่ขอรับการสนับสนุนงบประมาณ

ผู้ขอรับการส่งเสริมและสนับสนุนต้องมีคุณสมบัติดังต่อไปนี้

๕.๑ สถาบันการศึกษาที่ได้มีการลงนามในบันทึกข้อตกลงความร่วมมือ “การขับเคลื่อนและส่งเสริมการใช้ประโยชน์วิทยาศาสตร์ วิจัย และนวัตกรรมเพื่อการพัฒนาจังหวัด”

๕.๒ หน่วยงานต้องมีศักยภาพและความพร้อมทั้งด้านบุคลากร ผลงานวิจัย เทคโนโลยี นวัตกรรม เครื่องมือ อุปกรณ์เพื่อใช้ในการดำเนินงานในแต่ละแพลตฟอร์ม

๕.๓ หน่วยงานต้องบูรณาการนักวิจัยในการดำเนินโครงการตลอดห่วงโซ่คุณค่า(Value chain)

๕.๔ ไม่เป็นผู้ที่ทำงาน ที่เคยขอรับการสนับสนุนงบประมาณจากโครงการต่าง ๆ ภายใต้ สป.อว. เช่น คลินิกเทคโนโลยี อุทยานวิทยาศาสตร์ภูมิภาค การพัฒนาผลิตภัณฑ์ชุมชนด้วย วทน. หน่วยบ่มเพาะวิสาหกิจในสถาบันอุดมศึกษา

### ๖. เทคโนโลยีและนวัตกรรมที่ให้การส่งเสริมและสนับสนุน

สำนักงานปลัดกระทรวง อว. ได้จัดประชุมเครือข่าย กปว. ประกอบด้วย เครือข่ายคลินิกเทคโนโลยี เครือข่ายอุทยานวิทยาศาสตร์ภูมิภาค เครือข่ายหน่วยบ่มเพาะวิสาหกิจในสถาบันอุดมศึกษา(UBI) เครือข่ายศูนย์ความเป็นเลิศ(CoE) และเครือข่ายคูปองวิจัยโอทอป เพื่อร่วมกันจัดทำแผนปฏิบัติการขับเคลื่อนและส่งเสริมการใช้

ประโยชน์ ววน. สู่การพัฒนาภูมิภาค ๕ ภูมิภาค โดยสรุปห่วงโซ่คุณค่า(Value chain) ในการสนับสนุนงบประมาณประจำปี ๒๕๖๗-๒๕๗๐ ดังนี้



**๗. ขั้นตอนการดำเนินงาน**

เครือข่ายคลินิกเทคโนโลยีที่มีความประสงค์ส่งข้อเสนอโครงการเบื้องต้น (Project brief) ดำเนินการ ดังนี้

ขั้นตอน	วิธีการดำเนินการ	เอกสารสำคัญ
๑. บันทึกข้อมูลข้อเสนอโครงการเบื้องต้นในระบบคลินิกเทคโนโลยีออนไลน์ (CMO)	๑.เจ้าหน้าที่คลินิกเทคโนโลยีรวบรวมข้อเสนอโครงการเบื้องต้น (Project brief) จากนักวิจัย/ผู้เชี่ยวชาญภายในมหาวิทยาลัยทุกแพลตฟอร์ม ๒.เจ้าหน้าที่คลินิกเทคโนโลยีบันทึกรายละเอียดข้อเสนอโครงการเบื้องต้น (Project brief) ในระบบ CMO โดยต้องแสดงข้อมูล ดังนี้ - ข้อมูลเทคโนโลยีที่จะนำไปถ่ายทอดต้องปรากฏในฐานข้อมูลเทคโนโลยีพร้อมถ่ายทอดในระบบ CMO โดยให้ระบุหมายเลขเทคโนโลยี - ข้อมูลผู้เชี่ยวชาญที่เป็นผู้รับผิดชอบโครงการและทีมงาน ต้องปรากฏในฐานข้อมูลผู้เชี่ยวชาญในระบบ CMO โดยให้ระบุหมายเลขผู้เชี่ยวชาญ - ข้อมูลผู้รับบริการ ต้องลงข้อมูลการขอรับบริการในระบบบริการให้คำปรึกษา	๑. ไฟล์ข้อเสนอโครงการเบื้องต้น (Project brief) ๒. ไฟล์นำเสนอ (Presentation) ๓. แผนภาพที่แสดงภาพรวมของโครงการ TCS- แผนพัฒนาเครือข่ายและบริการ NCB- แผนการพัฒนาผู้นำการเปลี่ยนแปลง BCE – โมเดลธุรกิจ (BMC) SCI - แผนพัฒนาชุมชนด้วย วทน. และโมเดลธุรกิจ (BMC) จัดทำให้ไฟล์ข้อ ๑ และ ๒ และ ๓ ให้อยู่ในไฟล์เดียวกัน ก่อนอัปโหลดเข้าระบบ CMO ๓. ไฟล์วิดีโอนำเสนอโครงการเบื้องต้น (Project brief) ไม่เกิน ๕ นาทีโดยให้อัปโหลดไฟล์นำเสนอไปไว้ใน youtube แล้วจึงคัดลอกลิงค์ youtube มาใส่ใน CMO <b>การอัปโหลดทั้ง ๒ อย่างต้องดำเนินการภายในระยะเวลาที่กำหนดเท่านั้น</b>

๒. แจ้งผลการส่งข้อมูลในระบบ CMO	เครือข่ายคลินิกเทคโนโลยีจัดทำหนังสือนำเสนอสรุปข้อเสนอโครงการเบื้องต้น (Project brief) ประจำปีงบประมาณ พ.ศ. ๒๕๖๗ มายัง สป.อว.	หนังสือนำเสนอสรุปข้อเสนอโครงการเบื้องต้น (Project brief) การส่งหนังสือนำส่งต้องดำเนินการภายในระยะเวลาที่กำหนดเท่านั้น
<b>ขั้นตอน</b>	<b>วิธีการดำเนินการ</b>	<b>เอกสารสำคัญ</b>
๓. คัดเลือกข้อเสนอโครงการเบื้องต้น (Project brief)	คณะทำงานคัดกรองข้อเสนอโครงการ เบื้องต้น (Project brief) พิจารณา คุณสมบัติเบื้องต้นของผู้สมัคร ความสมบูรณ์และครบถ้วนของเอกสารสมัคร เอกสารข้อเสนอโครงการ และเอกสารประกอบ	ผลการคัดเลือกข้อเสนอโครงการเบื้องต้น (Project brief)
๔. แจ้งผลการพิจารณา	สป.อว. แจ้งผลการพิจารณาข้อเสนอโครงการเบื้องต้น (Project brief) เพื่อให้เครือข่ายคลินิกเทคโนโลยีจัดทำข้อเสนอโครงการฉบับสมบูรณ์ (Full project)	หนังสือตอบกลับแจ้งผลการพิจารณา

หมายเหตุ : สป.อว. จะดำเนินการพิจารณาข้อมูลข้อเสนอโครงการเบื้องต้น (Project brief) เฉพาะที่ส่งตามกำหนดเวลาเท่านั้น

#### ๘. แผนปฏิบัติการ

รายละเอียดแผนปฏิบัติการเพื่อสนับสนุนงบประมาณโครงการส่งเสริมการนำ วทน. เพื่อเพิ่มศักยภาพการผลิตและเศรษฐกิจชุมชน ประจำปีงบประมาณ พ.ศ. ๒๕๖๕ - ๒๕๖๘

กิจกรรม	มิ.ย.	ก.ค.	ส.ค.	ก.ย.	ต.ค.	พ.ย.	ธ.ค.
๑. เปิดรับข้อเสนอโครงการเบื้องต้น (Project brief)							
๒. เครือข่ายคลินิกเทคโนโลยีบันทึกข้อเสนอโครงการเบื้องต้น (Project brief) และวีดีโอการนำเสนอเข้าสู่ระบบ CMO							
๓. คณะทำงานพิจารณาข้อเสนอโครงการเบื้องต้นพิจารณาโครงการ							
๔. เปิดรับข้อเสนอโครงการฉบับเต็ม (Full project)							
๕. ประชุมคณะกรรมการดำเนินงานโครงการส่งเสริมการนำ วทน. เพื่อเพิ่มศักยภาพการผลิตและเศรษฐกิจชุมชนเพื่อพิจารณาข้อเสนอโครงการฉบับเต็ม (Full project)							
๖. ประกาศผลโครงการที่ผ่านการพิจารณาสนับสนุนงบประมาณประจำปีงบประมาณ							

หมายเหตุ : แผนปฏิบัติการฯ อาจมีการเปลี่ยนแปลงได้ตามความเหมาะสมในแต่ละปีงบประมาณ

๙. รายละเอียดแบบฟอร์มข้อเสนอโครงการเบื้องต้น (Project brief)

ข้อเสนอโครงการเบื้องต้น (Project brief) ต้องมีรายละเอียด ดังต่อไปนี้

รายการ	เนื้อหา
๑. แพลตฟอรม์	ระบุแพลตฟอร์มที่จะเสนอ (TCS/NCB/BCE/SCI)
๒. ห่วงโซ่คุณค่า	ระบุห่วงโซ่คุณค่าที่ตรงกับภาคที่เสนอโครงการ
๓. ชื่อโครงการ	ตั้งชื่อโครงการให้สอดคล้องกับเทคโนโลยี หรือผลิตภัณฑ์ หรือพื้นที่ดำเนินงาน สั้น กระชับ เช่น หมู่บ้านผักเชียงดาอินทรีย์ ฮักน้ำจาง หมู่บ้านหม่อนไหมแพรวา
๔. ผู้รับผิดชอบ และทีมงาน	ข้อมูลผู้รับผิดชอบและทีมงาน ประกอบด้วย ชื่อ นามสกุล เบอร์โทร อีเมล ความเชี่ยวชาญที่เกี่ยวข้องกับโครงการ
๕. ที่มาของ โครงการ	<b>โครงการใหม่</b> TCS - ระบุศักยภาพความพร้อมของเครือข่าย และกิจกรรมที่จะดำเนินการเพื่อให้บริการ ด้าน วทน. และปฏิบัติงานร่วมกับหน่วยงาน อว. ในจังหวัด BCE - ระบุรายละเอียดผู้ประกอบการ ศักยภาพและความพร้อมของผู้ประกอบการที่จะนำ วทน. ไปพัฒนา ระบุประเด็นปัญหาพร้อมแนวทางในการแก้ไขปัญหาตลอดห่วงโซ่คุณค่า (ต้น กลาง ปลาย) จัดทำแผนการดำเนินงานไม่เกิน ๓ ปี SCI - ระบุบริบทพื้นที่ ข้อมูลพื้นฐานของชุมชน/หมู่บ้านที่เกี่ยวข้องกับประเด็นที่จะพัฒนา ระบุประเด็นปัญหาและแนวทางในการแก้ไขปัญหาด้วยตลอดห่วงโซ่คุณค่า (ต้น กลาง ปลาย) จัดทำแผนการดำเนินงานไม่เกิน ๓ ปี ----- <b>โครงการต่อเนื่อง ให้ข้อมูล ดังนี้</b> - สรุปผลการดำเนินงานของทุกปีงบประมาณที่ได้รับการสนับสนุนงบประมาณ (ทำอะไร ทำอย่างไร ทำแล้วได้ผลผลิต ผลลัพธ์ ผลกระทบ ตัวชี้วัดและมูลค่าทางเศรษฐกิจ อย่างไร ผลการประเมินของปีที่ผ่านมาเมื่อเทียบกับแผนที่วางไว้) - รายละเอียดแผนงานที่จะดำเนินการในปีที่ขอรับการสนับสนุนงบประมาณ (แผน เป้าหมาย ตัวชี้วัด)
๖. พื้นที่ดำเนินการ	TCS - ระบุที่ตั้งของหน่วยงาน หรือ พื้นที่ที่จะไปให้บริการ NCB - ระบุพื้นที่ดำเนินงาน BCE - ระบุที่ตั้งของผู้ประกอบการ SCI - ระบุที่ตั้งของชุมชน/หมู่บ้าน
๗. วัตถุประสงค์	ระบุวัตถุประสงค์ของโครงการ สั้นกระชับ ไม่ควรเกิน ๓ ข้อ

รายการ	เนื้อหา
	<p>วัตถุประสงค์จะเป็นข้อความที่แสดงถึงความต้องการที่จะกระทำสิ่งต่างๆ ภายในโครงการให้ปรากฏผลเป็นรูปธรรม ซึ่งข้อความที่ใช้เขียนวัตถุประสงค์จะต้องชัดเจนไม่คลุมเครือ สามารถวัด และประเมินผลได้</p>
<p><b>๘. ปัจจัยนำเข้า (input)</b></p>	<p>อธิบายรายละเอียดทรัพยากร ข้อมูลพื้นฐานที่จะใช้ในการดำเนินโครงการของแต่ละแพลตฟอร์ม เช่น วัตถุประสงค์ที่จะใช้ หน่วยงานที่ให้การสนับสนุน ทีมงานที่จะร่วมงาน</p>
<p><b>๙. กระบวนการ (Process)</b></p>	<p>TCS - อธิบายกระบวนการในการบริการให้คำปรึกษา และการให้บริการข้อมูลเทคโนโลยี การประชุมกับหน่วยงาน อว. ในจังหวัด การทำงานร่วมกับจังหวัด</p> <p>BCE - อธิบายกระบวนการในการพัฒนาสินค้าหรือบริการ ด้วย วทน. การบริหารจัดการ การตลาด ตลอดห่วงโซ่คุณค่า ตามแผนการดำเนินงานไม่เกิน ๓ ปี</p> <p>SCI - อธิบายกระบวนการในการนำ วทน. การบริหารจัดการ การตลาด ไปพัฒนาชุมชน/หมู่บ้าน ตลอดห่วงโซ่คุณค่า ตามแผนการดำเนินงานไม่เกิน ๓ ปี</p>
<p><b>๑๐. ผลผลิต ผลลัพธ์ ผลกระทบ และตัวชี้วัด</b></p>	<p>ให้ผู้รับผิดชอบโครงการกำหนด ผลผลิต ผลลัพธ์ ผลกระทบ ที่จะได้รับจากโครงการในแพลตฟอร์มที่เสนอขอ</p> <p><b>ผลผลิต</b> คือ ผลที่ได้จากการทำกิจกรรมในโครงการ เช่น ผู้รับบริการได้ความรู้/ทักษะเพิ่มขึ้น ผลิตภัณฑ์ที่ได้รับการพัฒนาเพิ่มขึ้น ประสิทธิภาพในกระบวนการผลิตเพิ่มขึ้น เป็นต้น</p> <p><b>ตัวอย่างตัวชี้วัด</b> ผู้รับผิดชอบโครงการสามารถตั้งตัวชี้วัดของโครงการได้</p> <ol style="list-style-type: none"> <li>๑. จำนวนผู้รับบริการ จำนวน ๕๐ คน</li> <li>๒. จำนวนผลิตภัณฑ์ที่ได้รับการพัฒนาใหม่ ๒ ผลิตภัณฑ์</li> <li>๓. จำนวนแปลงที่ยื่นขอการรับรองมาตรฐาน ๑๐ แปลง</li> <li>๔. จำนวนองค์ความรู้/ทักษะที่ให้กับกลุ่มเป้าหมาย ๕ เรื่อง</li> </ol> <p><b>ผลลัพธ์</b> คือ ผลที่ได้จากผลผลิตที่ทำได้ เช่น ผู้รับบริการสามารถนำความรู้ไปใช้ประโยชน์ในการประกอบอาชีพ ผลิตภัณฑ์ที่ได้รับการพัฒนาผ่านการรับรองมาตรฐาน ผู้นำการเปลี่ยนแปลงด้าน วทน. ที่ได้รับการพัฒนา เป็นต้น</p> <p><b>ตัวอย่างตัวชี้วัด</b> ผู้รับผิดชอบโครงการสามารถตั้งตัวชี้วัดของโครงการได้</p> <ol style="list-style-type: none"> <li>๑. ร้อยละของผู้รับบริการที่นำความรู้ไปใช้ประโยชน์ ไม่น้อยกว่าร้อยละ ๖๐</li> <li>๒. จำนวนผลิตภัณฑ์ที่ผ่านการรับรองมาตรฐาน อย. ๒ ผลิตภัณฑ์</li> <li>๓. ร้อยละความพึงพอใจของผู้รับบริการ ไม่น้อยกว่าร้อยละ ๘๐</li> <li>๔. จำนวนโครงการหรือกิจกรรมที่ผู้นำการเปลี่ยนแปลงด้าน วทน. นำความรู้ไปประยุกต์ใช้ ๕ กิจกรรม</li> </ol> <p><b>ผลกระทบ</b> คือ ผลลัพธ์ที่ได้จากการดำเนินการ เช่น มูลค่าทางเศรษฐกิจที่จะเกิดขึ้นในอนาคต การจ้างงาน</p> <p><b>ตัวอย่างตัวชี้วัด</b> ผู้รับผิดชอบโครงการสามารถตั้งตัวชี้วัดของโครงการได้</p> <p><b>ตัวชี้วัด ผลกระทบด้านเศรษฐกิจ</b></p> <ol style="list-style-type: none"> <li>๑. รายได้ที่เพิ่มขึ้นของกลุ่มเป้าหมาย ไม่น้อยกว่าร้อยละ ๑๐</li> <li>๒. รายจ่ายที่ลดลงของกลุ่มเป้าหมายไม่น้อยกว่า ร้อยละ ๑๐</li> </ol>

รายการ	เนื้อหา																																				
	<p>๓. มูลค่าทางเศรษฐกิจที่เกิดขึ้นจากการดำเนินโครงการเทียบับงบประมาณที่ได้รับ ไม่น้อยกว่า ๑ เท่า (B/C ratio &gt;๑)</p> <p><u>ตัวชี้วัด</u> ผลกระทบด้านสังคม</p> <ol style="list-style-type: none"> <li>๑. จำนวนผู้ได้รับการจ้างงานเพิ่มขึ้น ๕ คน</li> <li>๒. จำนวนอาชีพใหม่ของคนในชุมชน ๓ อาชีพ</li> </ol> <p><u>ตัวชี้วัด</u> ด้านสิ่งแวดล้อม</p> <ol style="list-style-type: none"> <li>๑. จำนวนพื้นที่สีเขียวเพิ่มขึ้น ๒๐ ไร่</li> <li>๒. คุณภาพน้ำในชุมชนดีขึ้น</li> </ol>																																				
<p>๑๑. แผนการดำเนินงาน</p>	<p>TCS -ให้ข้อมูลกิจกรรมเฉพาะปีที่จะขอรับการสนับสนุนงบประมาณ NCB/BCE/SCI -ให้ข้อมูลกิจกรรมในแต่ละปีที่จะขอรับการสนับสนุนงบประมาณ</p> <p>ตัวอย่าง</p> <table border="1" data-bbox="459 916 1437 1364"> <thead> <tr> <th>กิจกรรม</th> <th>ปีที่ ๑</th> <th>ปีที่ ๒</th> <th>ปีที่ ๓</th> <th>งบประมาณ</th> <th>ผู้รับผิดชอบ</th> </tr> </thead> <tbody> <tr> <td>๑. กิจกรรมที่ ๑</td> <td style="background-color: #cccccc;"></td> <td></td> <td></td> <td>๒๐,๐๐๐</td> <td>นาย ก.</td> </tr> <tr> <td>๒. กิจกรรมที่ ๒</td> <td></td> <td style="background-color: #cccccc;"></td> <td></td> <td>๓๐,๐๐๐</td> <td>นาง ส.</td> </tr> <tr> <td></td> <td></td> <td style="background-color: #cccccc;"></td> <td></td> <td></td> <td></td> </tr> <tr> <td>i กิจกรรมที่ i</td> <td></td> <td style="background-color: #cccccc;"></td> <td></td> <td></td> <td></td> </tr> <tr> <td>รวม</td> <td>งบปีที่ ๑</td> <td>งบปีที่ ๒</td> <td>งบปีที่ ๓</td> <td>งบทั้งหมด</td> <td></td> </tr> </tbody> </table>	กิจกรรม	ปีที่ ๑	ปีที่ ๒	ปีที่ ๓	งบประมาณ	ผู้รับผิดชอบ	๑. กิจกรรมที่ ๑				๒๐,๐๐๐	นาย ก.	๒. กิจกรรมที่ ๒				๓๐,๐๐๐	นาง ส.							i กิจกรรมที่ i						รวม	งบปีที่ ๑	งบปีที่ ๒	งบปีที่ ๓	งบทั้งหมด	
กิจกรรม	ปีที่ ๑	ปีที่ ๒	ปีที่ ๓	งบประมาณ	ผู้รับผิดชอบ																																
๑. กิจกรรมที่ ๑				๒๐,๐๐๐	นาย ก.																																
๒. กิจกรรมที่ ๒				๓๐,๐๐๐	นาง ส.																																
i กิจกรรมที่ i																																					
รวม	งบปีที่ ๑	งบปีที่ ๒	งบปีที่ ๓	งบทั้งหมด																																	
<p>๑๒. งบประมาณ</p>	<p>ให้แจกแจงรายละเอียดงบประมาณของปีที่จะขอรับงบประมาณ</p> <table border="1" data-bbox="459 1420 1458 1724"> <thead> <tr> <th>กิจกรรม</th> <th>ค่าใช้จ่าย</th> <th>ผู้ดำเนินการ</th> </tr> </thead> <tbody> <tr> <td>๑.</td> <td></td> <td></td> </tr> <tr> <td>๒.</td> <td></td> <td></td> </tr> <tr> <td>๓.</td> <td></td> <td></td> </tr> <tr> <td>๔.</td> <td></td> <td></td> </tr> <tr> <td>๕.</td> <td></td> <td></td> </tr> </tbody> </table>	กิจกรรม	ค่าใช้จ่าย	ผู้ดำเนินการ	๑.			๒.			๓.			๔.			๕.																				
กิจกรรม	ค่าใช้จ่าย	ผู้ดำเนินการ																																			
๑.																																					
๒.																																					
๓.																																					
๔.																																					
๕.																																					
<p>๑๓. แผนภาพประกอบ Infographic</p>	<p>ระบุ Infographic เพื่อให้เห็นภาพรวมของโครงการ ๑ หน้า A4</p> <p>TCS แสดงภาพของการบริหารจัดการเครือข่ายและการบริการ</p> <p>BCE แสดงโมเดลธุรกิจ (BMC) ที่จะพัฒนาขึ้นให้กับผู้ประกอบการ</p> <p>SCI แสดงแผนพัฒนาชุมชนด้วย วทน. (STI plan) และแผนธุรกิจชุมชน (C-BMC)</p>																																				



## โครงการที่ดี ต้อง....

- ตอบโจทย์ยุทธศาสตร์ อว.
- เป็นโครงการที่เป็นความต้องการของพื้นที่ มีการสำรวจ มีการระดมความคิดเห็น
- มีการรวบรวมข้อมูลที่เกี่ยวข้องกับผู้รับบริการ
- มีการวิเคราะห์กลุ่มผู้รับบริการ ความพร้อม ศักยภาพ เทคโนโลยี การบริหารจัดการ
- มีการวางแผนการดำเนินงาน 3 ปี
- จัดทำโครงการในรูปแบบของการพัฒนาครบห่วงโซ่คุณค่า (ต้น กลาง ปลาย)
- มีการกำหนดผลผลิต ผลลัพธ์ ผลกระทบและตัวชี้วัดในแต่ละระดับที่ชัดเจน วัดความก้าวหน้าของโครงการได้
- วัดมูลค่าทางเศรษฐกิจและการเปลี่ยนแปลงที่เกิดขึ้น
- สามารถดำเนินการให้เสร็จในแต่ละปีงบประมาณ

## ข้อเสนอแนะในการพัฒนาโครงการ



### ๑๐. ข้อมูลที่ต้องจัดส่ง ประกอบด้วย

๑. แบบฟอร์มข้อเสนอโครงการเบื้องต้น (Project brief) ในข้อ ๙
๒. ข้อมูลไฟล์นำเสนอ (ppt)
๓. แผนภาพรวมของโครงการ ในแต่ละแพลตฟอร์ม

TCS – แผนพัฒนาเครือข่ายและการบริการด้าน วทน. (STI Service Plan)

BCE – โมเดลธุรกิจ (BMC)

SCI - แผนพัฒนาชุมชนด้วย วทน. (SCI Plan) และโมเดลธุรกิจ (BMC)

จัดทำไฟล์ตามข้อ ๑. - ๓. เป็นไฟล์เดียวในรูปแบบ pdf อัปโหลดเข้าระบบ CMO ตามวันเวลาที่กำหนดเท่านั้น

๔. ข้อมูลวิดีโอการนำเสนอไม่เกิน ๕ นาที

นำไฟล์วิดีโอไปไว้ใน youtube แล้วจึงคัดลอกลิงค์ youtube มาใส่ใน CMO



## ๑๑. ตัวอย่างโครงการเบื้องต้น

### แพลตฟอร์ม TCS

คลินิกเทคโนโลยีมหาวิทยาลัยแม่ฟ้าหลวง

<http://www.clinictech.ops.go.th/online/cmo/projectbrief/๒๐๒๐๗๑๔๑๗๓๐๖๑.pdf>

<https://www.youtube.com/watch?v=yOmml๖EZHXU>

คลินิกเทคโนโลยีมหาวิทยาลัยราชภัฏพิบูลสงคราม

<http://www.clinictech.ops.go.th/online/cmo/projectbrief/๒๐๒๐๗๑๐๒๒๕๒๓๕๑.pdf>

[https://www.youtube.com/watch?v=k๑EWT\\_LUXeU](https://www.youtube.com/watch?v=k๑EWT_LUXeU)

### แพลตฟอร์ม BCE

การพัฒนานวัตกรรมการแปรรูปชาอัสสัมสู่มาตรฐานเพื่อสนับสนุนการท่องเที่ยวหมู่บ้านท่องเที่ยววิถีชา  
กาแฟ ปีที่ ๒

<http://www.clinictech.ops.go.th/online/cmo/projectbrief/๒๐๒๐๗๑๕๑๗๕๒๒๒๑.pdf>

<https://www.youtube.com/watch?v=cTU๐๐s๒๗๔๙๔>

การพัฒนาสับประรดครบวงจรด้วย วทน.

<http://www.clinictech.ops.go.th/online/cmo/projectbrief/๒๐๒๐๗๑๐๒๒๕๖๒๗๑.pdf>

[https://www.youtube.com/watch?v=๓wrBCnBwa\\_w](https://www.youtube.com/watch?v=๓wrBCnBwa_w)

การพัฒนาผลิตภัณฑ์ถั่วเหลืองปลอดภัย ปีที่ ๒

<http://www.clinictech.ops.go.th/online/cmo/projectbrief/๒๐๒๐๗๑๕๑๔๑๘๓๕๑.pdf>

### แพลตฟอร์ม SCI

หมู่บ้านวิทยาศาสตร์และเทคโนโลยีการเลี้ยงปลาช่อนแบบครบวงจร

<http://www.clinictech.ops.go.th/online/cmo/projectbrief/๒๐๒๐๗๑๘๑๔๑๕๒๘๑.pdf>

[https://www.youtube.com/watch?v=-\\_uIDSqD๑๓c](https://www.youtube.com/watch?v=-_uIDSqD๑๓c)

หมู่บ้านผักเชียงดาอินทรีย์วิถีฮักน้ำจาง Hug Nam Jang Green and Organic

<http://www.clinictech.ops.go.th/online/cmo/projectbrief/๒๐๒๐๗๑๕๑๘๒๑๙๑.pdf>

<https://www.youtube.com/watch?v=MุTH๗SB๑๔nA>

หมู่บ้านมันเทศหวานบ้านทับน้ำ

<http://www.clinictech.ops.go.th/online/cmo/projectbrief/๒๐๒๐๗๑๘๑๓๕๕๒๐๑.pdf>

<https://www.youtube.com/watch?v=QiwzHucoT๗g>

หมู่บ้านแม่พันธุ์ควายนม

<http://www.clinictech.ops.go.th/online/cmo/projectbrief/๒๐๒๐๗๑๑๑๑๔๓๑๒๑.pdf>

<https://www.youtube.com/watch?v=fwoqBIZuGUs>



### แบบฟอร์มขอเข้าร่วม

แพลตฟอร์มพัฒนาขีดความสามารถเครือข่าย (NCB) ประจำปีงบประมาณ.....

#### ข้อมูลผู้สมัคร

ชื่อ-นามสกุล..... อายุ.....

ระดับการศึกษาสูงสุด .....

สาขาที่จบ.....

เบอร์โทร..... อีเมล.....

แรงบันดาลใจที่อยากจะเห็นการเปลี่ยนแปลงในชุมชน/สังคม

.....

.....

.....

.....

.....

ความรู้ที่ต้องการได้รับการพัฒนา

.....

.....

.....

.....

.....

มีความประสงค์ขอเข้าร่วมแพลตฟอร์มพัฒนาขีดความสามารถเครือข่าย (Network Capacity Building Platform : NCB) ภายใต้การดำเนินงานของคลินิกเทคโนโลยี.....

ลงชื่อ.....(ตัวบรรจง)

หมายเลขโทรศัพท์.....

ผู้สมัคร

วันที่...../...../.....



แบบสำรวจข้อมูลความต้องการผู้ประกอบการ  
แพลตฟอร์มเพิ่มศักยภาพธุรกิจชุมชน (BCE) ประจำปีงบประมาณ.....

เรื่อง ขอเข้าร่วมแพลตฟอร์มเพิ่มศักยภาพธุรกิจชุมชน (BCE)  
เรียน ปลัดกระทรวงการอุดมศึกษา วิทยาศาสตร์ วิจัยและนวัตกรรม  
สิ่งที่ส่งมาด้วย รายชื่อสมาชิกของสถานประกอบการที่เข้าร่วมโครงการ  
ด้วย (ชื่อ นามสกุล)..... มีความประสงค์ที่จะนำความรู้และงานวิจัยด้าน  
วิทยาศาสตร์ เทคโนโลยีและนวัตกรรม และความรู้ในการเพิ่มศักยภาพผู้ประกอบการ ไปใช้ในการพัฒนาธุรกิจ  
ชุมชน โดยมีรายละเอียด ดังนี้

ส่วนที่ 1 ข้อมูลผู้ประกอบการ

ชื่อสถานประกอบการ..... ที่ตั้งสถานประกอบการ.....  
พิกัดละติจูด :..... ลองจิจูด :.....  
ชื่อประธาน..... เบอร์โทร.....  
ชื่อผู้ประสานงาน..... เบอร์โทร.....

ส่วนที่ 2 ข้อมูลการประกอบการ

รูปแบบธุรกิจ

- ผู้ประกอบการรายเดียว  หุ่นส่วนจำกัด  บริษัทจำกัด  ผู้ประกอบการOTOP
- วิสาหกิจชุมชน  สหกรณ์  กลุ่มอาชีพ  กลุ่มผู้ผลิตชุมชนที่ยังไม่จดทะเบียน
- ผู้ประกอบการรายเดียว

จำนวนสมาชิก.....คน ปีที่ก่อตั้ง.....ระยะเวลาในการดำเนินธุรกิจ.....ปี ทุนจดทะเบียน.....บาท

ผลิตภัณฑ์ที่ผลิตและจำหน่ายอยู่

ชื่อผลิตภัณฑ์.....ยอดขายต่อเดือน.....รายได้ต่อเดือน.....บาท

ชื่อผลิตภัณฑ์.....ยอดขายต่อเดือน.....รายได้ต่อเดือน.....บาท

กลุ่มลูกค้า.....

แหล่งจำหน่ายสินค้า(ออฟไลน์/ออนไลน์).....

ส่วนที่ 3 ประเด็นความต้องการพัฒนาสินค้าและบริการ

ระบุประเด็นปัญหาที่เกิดขึ้น และความต้องการในการพัฒนา

ปัญหาที่เกิดขึ้น	ความต้องการด้าน วัฒน.

ลงชื่อ..... (ตัวบรรจง)  
หมายเลขโทรศัพท์.....  
ผู้สำรวจข้อมูล  
วันที่...../...../.....

ลงชื่อ..... (ตัวบรรจง)  
หมายเลขโทรศัพท์.....  
ผู้ให้ข้อมูล  
วันที่...../...../.....

๑. กรุณาแนบรายชื่อผู้เข้าร่วมโครงการทุกคน
๒. ต้องแสดงแบบสำรวจข้อมูลความต้องการผู้ประกอบการ (BCE) ทุกปีที่เสนอโครงการ



**แบบสำรวจข้อมูลความต้องการของชุมชน/หมู่บ้าน**  
**แพลตฟอร์มบ่มเพาะหมู่บ้านวิทยาศาสตร์ (SCI) ประจำปีงบประมาณ.....**

เรื่อง ขอเข้าร่วมแพลตฟอร์มบ่มเพาะหมู่บ้านวิทยาศาสตร์ (SCI)  
เรียน ปลัดกระทรวงการอุดมศึกษา วิทยาศาสตร์ วิจัยและนวัตกรรม  
สิ่งที่ส่งมาด้วย รายชื่อ/ที่อยู่ของสมาชิกในหมู่บ้าน/ชุมชนที่เข้าร่วมโครงการ

ด้วยข้าพเจ้า(นาย/นาง/นางสาว) .....ตำแหน่งในหมู่บ้าน  
..... และสมาชิก.....คน มีความต้องการจะนำความรู้ทางด้าน  
วิทยาศาสตร์ เทคโนโลยีและนวัตกรรม ไปแก้ปัญหาและพัฒนาชุมชน/หมู่บ้าน ดังนี้ (ระบุปัญหา ความต้องการที่  
จะนำวิทยาศาสตร์และเทคโนโลยีไปใช้ในหมู่บ้าน/ชุมชน)

1. ....
2. ....
3. ....

ทั้งนี้ทางหมู่บ้าน/ชุมชน/กลุ่ม ได้ ประสานงานในเบื้องต้นกับหน่วยงานในท้องถิ่น เช่น (โปรดระบุชื่อ  
หน่วยงานและผู้ประสานงาน) ที่จะร่วมสนับสนุนฯ ในการดำเนินการ หากได้รับการคัดเลือกให้เข้าร่วมโครงการ ดังนี้

1. หน่วยงาน.....ชื่อผู้ประสานงาน.....
2. หน่วยงาน.....ชื่อผู้ประสานงาน.....
3. หน่วยงาน.....ชื่อผู้ประสานงาน.....

จึงเรียนมาเพื่อโปรดพิจารณาด้วย จักเป็นพระคุณยิ่ง

ขอแสดงความนับถือ

.....

( ..... )

**ผู้แสดงเจตจำนง**

มือถือประธานกลุ่ม/ผู้นำชุมชนของผู้เสนอ โทร .....

**หมายเหตุ**

๑. กรุณาแนบรายชื่อผู้เข้าร่วมโครงการพร้อมระบุอาชีพของทุกคนที่เข้าร่วมและต้องไม่ต่ำกว่า 50 คนต่อชุมชน/หมู่บ้าน
๒. ต้องแสดงแบบแบบสำรวจข้อมูลความต้องการของชุมชน/หมู่บ้าน (SCI) ทุกปีที่เสนอโครงการ

สรุปอัตราการเบิกค่าใช้จ่ายในการเดินทาง / ประชุม / อบรม / อบรมบุคคลภายนอก / วิทยากร

ค่าใช้จ่ายในการเดินทาง	เบี้ยเลี้ยง	ค่าเช่าที่พัก			หมายเหตุ
		เหมาจ่าย	จ่ายจริง (เดี่ยว)	จ่ายจริง (คู่)	
ระดับ 10	270	1,200	2,500	1,400	การเบิกค่าที่พัก ต้องเบิกจ่ายประเภทเดียวกันทั้งคณะ
ระดับ 9	270	1,200	2,200	1,200	
ระดับ 1-8	240	800	1,500	850	

ค่าใช้จ่ายในการประชุม	ประชุม (บาท/มือ/คน)		หมายเหตุ
	สถานที่ราชการ	สถานที่เอกชน	
ค่าอาหารว่างและเครื่องดื่ม	35	50	มีระเบียบราชการประชุม
ค่าอาหาร	← 120 →		

ค่าใช้จ่ายในการจัดฝึกอบรม	ฝึกอบรม/ประชุมเชิงปฏิบัติการ (บาท/วัน/คน)				หมายเหตุ
	สถานที่ราชการ		สถานที่เอกชน		
	ครบ 3 มื้อ	1-2 มื้อ	ครบ 3 มื้อ	1-2 มื้อ	
ค่าอาหารประเภท ก.	850	600	1,200	850	ฝึกอบรม มีการกำหนดระดับของผู้เข้าอบรมประเภท ก , ข โดยดูจากกลุ่มเป้าหมายของผู้ใดเกินก็หนึ่งให้ถือว่าเป็นประเภทนั้น
ค่าอาหารประเภท ข.	600	400	950	700	
	พักเดี่ยว		พักคู่		ประเภท ก = ขรก.ระดับ ขช อำนวยการระดับสูง
ค่าเช่าที่พักประเภท ก.	2,400		1,300x2		
ค่าเช่าที่พักประเภท ข.	1,450		900x2		ประเภท ข = ขรก.ระดับ ปก, ขพ, อำนวยการระดับต้น
	กรณีใช้อาคารพาหนะประจำทางหรือเช่าเหมายานพาหนะ				ตามพระราชกฤษฎีกาค่าใช้จ่ายในการเดินทางไปราชการ โดยอนุโลม
ค่ายานพาหนะประเภท ก.	ตามลิสต์ ขรก. ตำแหน่งประเภทบริหาร ระดับสูง				
ค่ายานพาหนะประเภท ข.	ตามลิสต์ ขรก. ตำแหน่งประเภททั่วไป ระดับชำนาญงาน				

ค่าใช้จ่ายในการจัดฝึกอบรมบุคคลภายนอก	ฝึกอบรมบุคคลภายนอก (บาท/วัน/คน)				หมายเหตุ
	สถานที่ราชการ		สถานที่เอกชน		
	ครบ 3 มื้อ	1-2 มื้อ	ครบ 3 มื้อ	1-2 มื้อ	
จัดอาหาร	500	300	800	600	การฝึกอบรมบุคคลภายนอก หมายถึงผู้เข้ารับการอบรมเกิน 5 คน มีชื่อ บุคคลากรของรัฐ
กรณีไม่จัด-บุคคลของรัฐ	ระเบียบการเดินทางไปราชการ (ค่าเบี้ยเลี้ยง)				
กรณีไม่จัด-บุคคลภายนอก	ชดเชยเมื่อที่จัดไม่ครบ มื้อละ 80 บาท				
	พักคนเดียว		พักคู่		กรณีได้รับค่าใช้จ่ายบางส่วน ให้เบิกจ่ายค่าใช้จ่ายในส่วนที่ไม่ได้รับการช่วยเหลือ ตามหลักเกณฑ์และอัตราที่กำหนดในระเบียบนี้
จัดที่พัก	1,200		750x2		
กรณีไม่จัด-บุคคลของรัฐ	1,450		900x2		*ระบุพื้นที่เดินทาง และให้เบิกได้เท่าที่จ่ายจริงตามความจำเป็น เพาะสม และประหยัด
กรณีไม่จัด-บุคคลภายนอก	← 500 →				
จัดยานพาหนะ	ตามลิสต์ ขรก. ประเภททั่วไประดับ ปฏิบัติงาน				
กรณีไม่จัด-บุคคลของรัฐ	ระเบียบการเดินทางไปราชการ (ค่าพาหนะเดินทาง)				
กรณีไม่จัด-บุคคลภายนอก	แบบใบสำคัญรับเงินค่าใช้จ่ายฝึกอบรมบุคคลภายนอก + ๑				

ค่าสมนาคุณวิทยากร	ประเภท ก	ประเภท ข / บุคคลภายนอก	หมายเหตุ
วิทยากรบุคคลของรัฐ	800	600	หากต้องการเบิกเกินกว่าระเบียบฯ จะต้องขออนุมัติเป็นหลักการจากหัวหน้าส่วนราชการหรือเหตุผลด้วย
วิทยากรบุคคลภายนอก	1,600	1,200	
รูปแบบกิจกรรม	หลักเกณฑ์การจ่ายค่าวิทยากร		การจ่ายค่าสมนาคุณต้องไม่น้อยกว่า 50 นาที = 1 ชม. และไม่น้อยกว่า 25 นาที = 1/2 ชม. ถ้าจำนวนวิทยากรมีเกินกว่าที่กำหนดให้เฉลี่ยจ่ายตามระเบียบฯ ส่วนงานคลังและพัสดุ สบ. สป.วท
การบรรยาย	เบิกจ่ายได้ไม่เกิน 1 คน/ชม.		
การอภิปราย/สัมมนาเป็นคณะ	เบิกจ่ายได้ไม่เกิน 5 คน/ชม.		
กิจกรรมแบ่งกลุ่ม ฝึกปฏิบัติ	เบิกจ่ายได้ไม่เกินกลุ่มละ 2 คน/ชม.		