

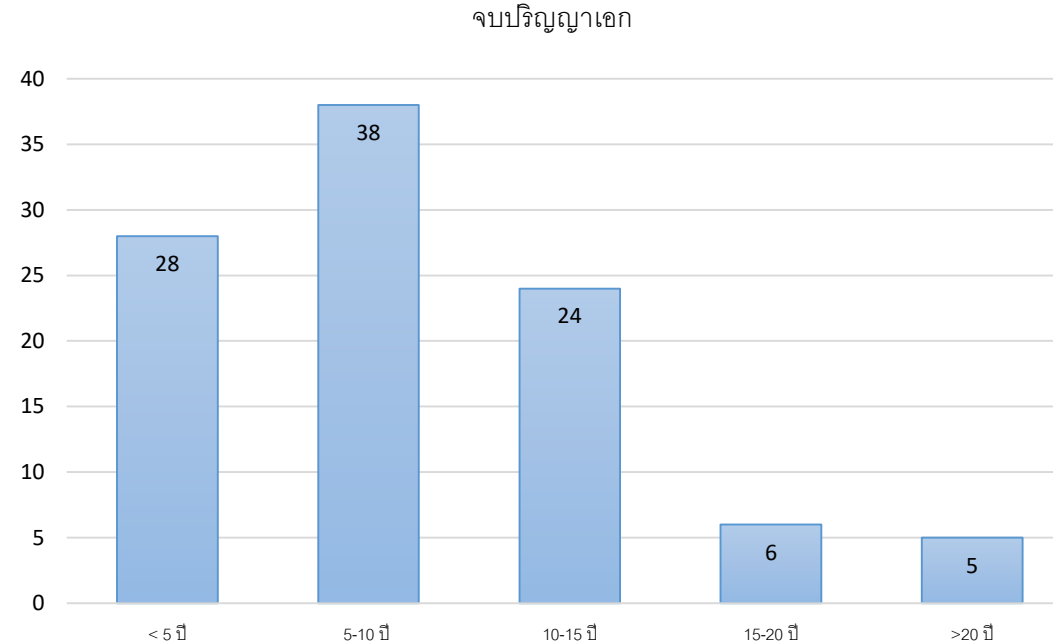
**แนวทางการขับเคลื่อนคณะ  
วิศวกรรมศาสตร์ สู่คณะ  
วิศวกรรมศาสตร์วิจัย**

**move towards to**

**Research based Faculty**

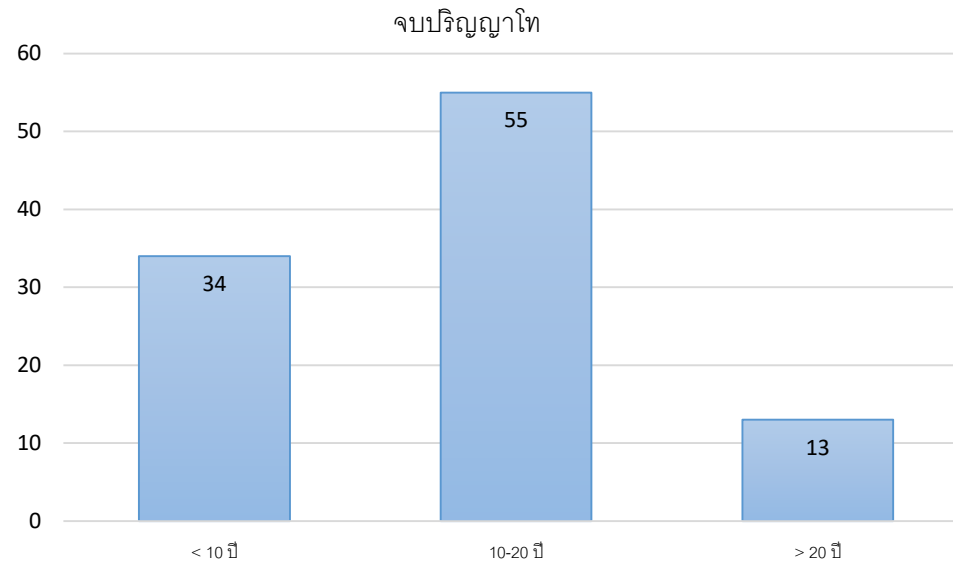
## การวิเคราะห์ฐานข้อมูลนักวิจัยระดับปริญญาเอก

จบปริญญาเอก	
< 5 ปี	28
5-10 ปี	38
10-15 ปี	24
15-20 ปี	6
>20 ปี	5

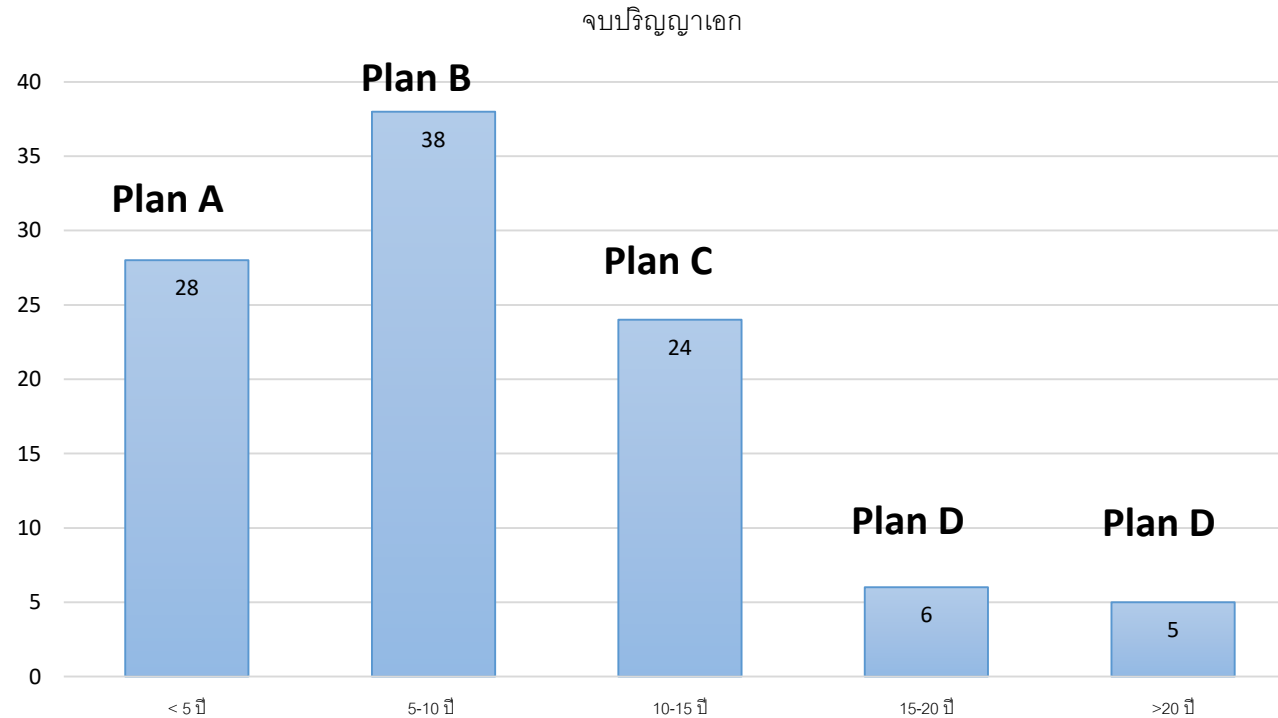


## การวิเคราะห์ฐานข้อมูลนักวิจัยระดับโท

จบปริญญาโท	
< 10 ปี	34
10-20 ปี	55
> 20 ปี	13



## International Publication strategies



**Plan A:** ส่งเสริม โดย Mentor

**Plan B:** สนับสนุน ครุภัณฑ์ เงินวิจัย โดย Challenge

**Plan C:** สานต่อ โดย Cluster

**Plan D:** แสวงหาทุนวิจัยภายนอก และ  
ทุนการศึกษาให้บัณฑิตศึกษา โดย Grant  
director

กลไกการขับเคลื่อนการพัฒนาศักยภาพการตีพิมพ์คณะวิศวกรรมศาสตร์

มหาวิทยาลัยเทคโนโลยีราชมงคลธัญบุรี

## การสนับสนุนการวิจัยและนวัตกรรม

มุ่งเน้นเรื่องการตีพิมพ์ในฐานนานาชาติ

1. ทุนอุดหนุนตีพิมพ์ผลงานทางวิชาการ (สำหรับอาจารย์และนักวิจัย)
2. ทุนอุดหนุนการวิจัย (สำหรับอาจารย์ และนักวิจัย)
3. ทุนโครงการวิศวกรรมนิสิตชั้นปีที่ 4
4. ทุนโครงการนวัตกรรม (สำหรับนิสิต)
5. ทุนโครงการนวัตกรรม (สำหรับอาจารย์ และนักวิจัย)

# EN RMUTT: Research based Faculty

## Plan A: ส่งเสริม กระตุ้น (stimulate) โดย Mentor

- นักวิจัยรุ่นใหม่ต้องมีนักวิจัยอาวุโสดูแลเพื่อผลักดันให้เกิดการตีพิมพ์
- ทุนนักวิจัยรุ่นใหม่ (กองทุนฯ)
  - โครงการผู้เชี่ยวชาญสนับสนุนการตีพิมพ์นักวิจัยรุ่นใหม่

## Plan C: สานต่อ (sustain) โดย Cluster

- งบวิจัยสมทบ จากทุนภายนอก (ดูจาก CV)
- 
- ให้เงินสนับสนุนเพื่อผลักดันให้นักวิจัยกลุ่ม A ตีพิมพ์ร่วมกับนักวิจัยรุ่นพี่

## Plan B: สนับสนุน (support) ครุภัณฑ์ เงินวิจัย โดย Challenge

- ครุภัณฑ์วิจัย ผ่านนักวิจัยที่มีศักยภาพการตีพิมพ์ (ดูจาก CV)

## Plan D: แสวงหา (seek) ทุนวิจัยภายนอก และ ทุนการศึกษาให้บัณฑิตศึกษา โดย Chair Professor (ดูจาก CV)

- โครงการสร้างนักวิจัยหลังปริญญาเอกจากต่างประเทศ
- โครงการวิจัยสำหรับนักศึกษาระดับบัณฑิตศึกษาเพื่อการตีพิมพ์
- งบวิจัยสมทบ กลุ่มวิจัย
- การันตีการตีพิมพ์ของกลุ่มที่เรื่อง/งบประมาณ

## Faculty of Engineering, RMUTT : Research strategies



<<2000

2000-2017

2018<<

**UN GOALS**

# **Industrial University Linkage strategies**

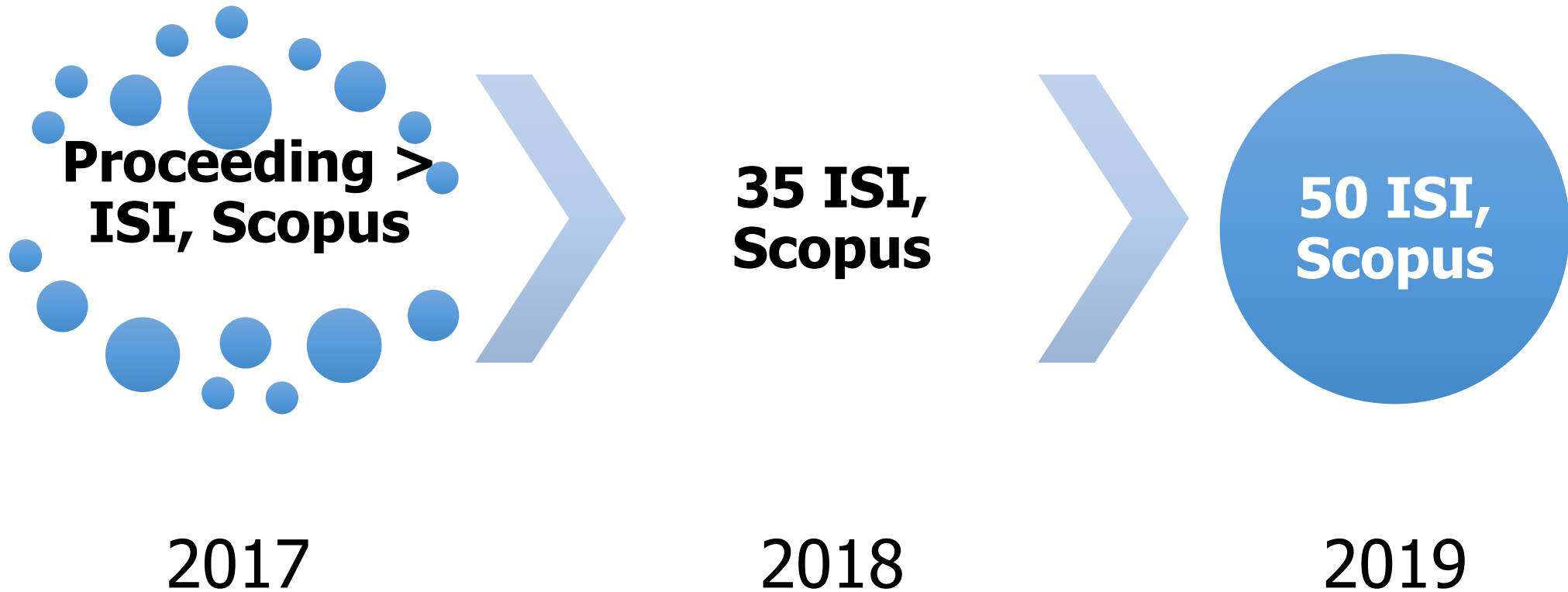
- Matching Project with tentative researcher
- Road show
- Training



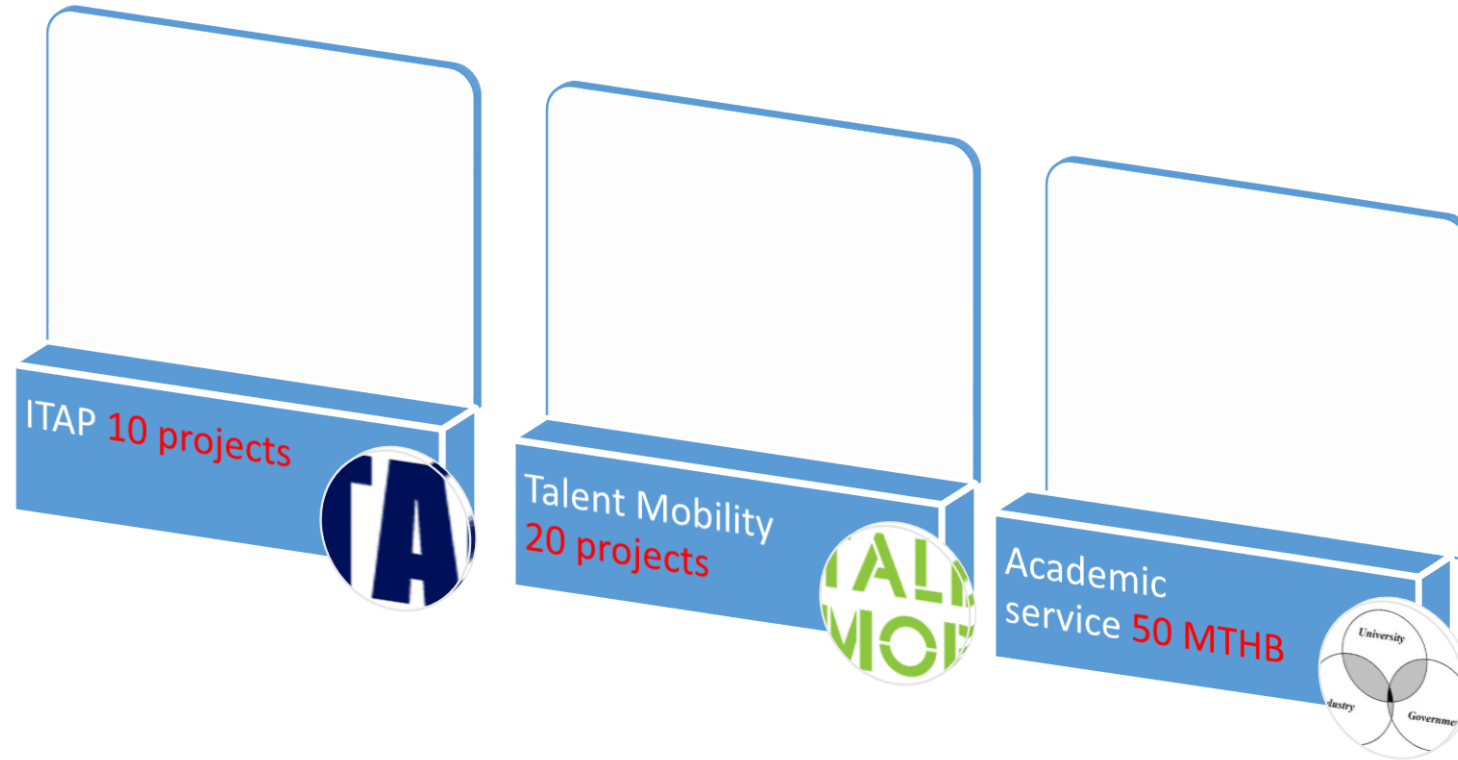
## Engineering Research Area



# Publication Target



## Industrial University Linkage Target



Thank you