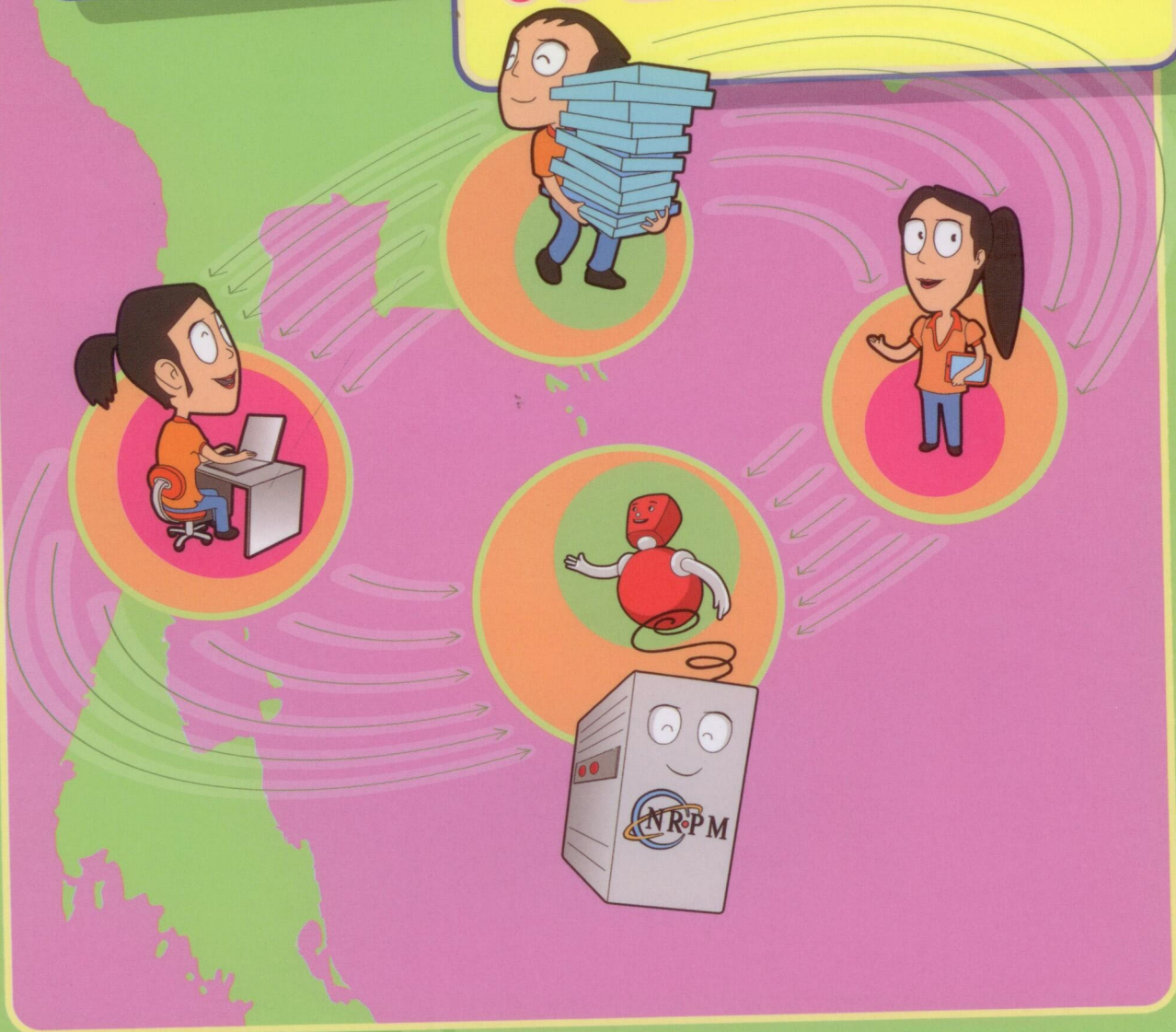


NATIONAL
RESEARCH
PROJECT
MANAGEMENT



ระบบบริหารงานวิจัยแห่งชาติ
ระบบ NRPM



ระบบ NRPM คืออะไร

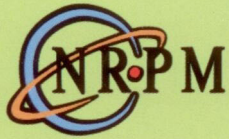
สำนักงานคณะกรรมการวิจัยแห่งชาติ (วช.) มีพันธกิจที่สำคัญในการพัฒนามาตรฐานการวิจัย ระบบวิจัย และติดตามประเมินผล ในการดำเนินการตามพันธกิจดังกล่าว วช. ได้พัฒนาให้มี “ระบบบริหารงานวิจัยแห่งชาติ”

“ระบบบริหารงานวิจัยแห่งชาติ” หรือ ระบบ NRPM (National Research Project Management system) เป็นโปรแกรมประยุกต์ที่ใช้งานผ่านเครือข่ายอินเทอร์เน็ต เพื่อเชื่อมโยงข้อมูลการบริหารจัดการงบประมาณวิจัยและงานวิจัยระหว่างหน่วยงานภาครัฐ, นักวิจัย, วช., และสำนักงบประมาณ

คณะรัฐมนตรีในการประชุมเมื่อวันที่ 27 พฤศจิกายน 2550 ได้มีมติให้ วช. หรือ สำนักงบประมาณ และสำนักงานคณะกรรมการพัฒนาการเศรษฐกิจและสังคมแห่งชาติ ในการนำระบบ NRPM มาใช้เป็นเครื่องมือบริหารกระบวนการงบประมาณการวิจัยของประเทศในภาครัฐเพื่อนำไปสู่การปฏิรูประบบการวิจัยของประเทศอย่างเป็นรูปธรรม

ข้อมูลทางเทคนิคระบบ NRPM ณ วันที่ 31 กรกฎาคม 2554

ปีที่เริ่มดำเนินงาน	2549
ข้อมูลในระบบ	Pre-audit ปี 2551 - ปัจจุบัน Ongoing monitoring ปี 2551 - ปัจจุบัน Post-audit ปี 2551 - ปัจจุบัน
ผลิตภัณฑ์ที่ใช้	Microsoft SQL Server 2005 Enterprise Microsoft ASP.NET 2.0
ขนาดไฟล์ฐานข้อมูลในระบบ	ประมาณ 120 GB
Web browser ที่สนับสนุน	Microsoft Internet Explorer 6, 8, 9 Mozilla firefox 3.0 ขึ้นไป
จำนวนหน่วยงานที่ใช้งานระบบ	155
จำนวน account ในระบบ	38745
จำนวน account ที่มีสิทธิ์เข้าระบบ	30495
URL	http://nrpm.nrct.go.th
IP address	202.29.92.1



ร่วมคิดร่วมแรง ให้วิจัยไทยแกร่งก้าวไกล



Efficiency...



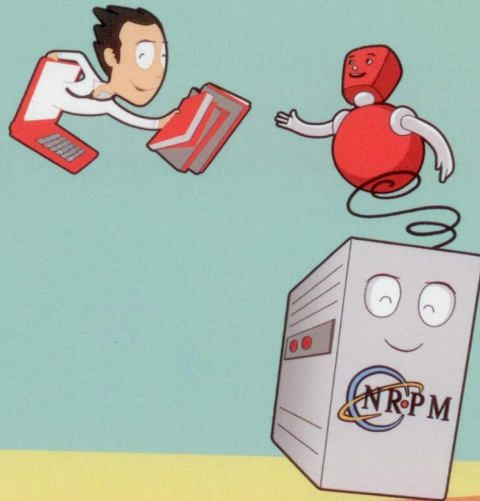
Convenience...



Transparency...

วัตถุประสงค์ ของการพัฒนาระบบ NRPM

1. เพื่อให้มีระบบสารสนเทศที่สามารถใช้เป็นเครื่องมือในการเสริมสร้างสมรรถนะการบริหารจัดการงานวิจัยของหน่วยงานภาครัฐอย่างต่อเนื่อง
2. เพื่อให้มีข้อมูลเกี่ยวกับงานวิจัยของหน่วยงานภาครัฐอย่างครบถ้วนและเอื้อให้การบริหารจัดการงานวิจัยเป็นไปอย่างมีประสิทธิภาพ
3. เพื่อให้สามารถกำหนดแนวทางการวิจัยที่เกิดประโยชน์ต่อประเทศอย่างชัดเจน
4. เพื่อเป็นเครื่องมือในการประสานงานด้านการบริหารจัดการงานวิจัยระหว่างหน่วยงานวิจัยและหน่วยงานให้ทุน



ระบบ NRPM ประกอบด้วย 3 ระบบหลัก และ 3 ระบบสนับสนุน

ระบบหลัก

1. ระบบประเมินผลข้อเสนอการวิจัย (NRPM Pre-audit system):

เริ่มใช้ระบบครั้งแรกเมื่อเดือนพฤศจิกายน 2549 เพื่อให้หน่วยงานวิจัยนำส่งข้อเสนอการวิจัยเพื่อของบประมาณวิจัยประจำปีแบบ online มายัง วช. และ วช. พิจารณานำส่งผู้ทรงคุณวุฒิ (กรรมการสภาวิจัยแห่งชาติ 12 สาขาวิชาการ) เพื่อประเมินความเหมาะสมทางวิชาการก่อนส่งให้สำนักงบประมาณพิจารณาจัดสรรงบประมาณ

2. ระบบติดตามโครงการวิจัยที่ได้รับงบประมาณการวิจัย (NRPM Ongoing monitoring system):

เริ่มใช้ระบบครั้งแรกเมื่อเดือนสิงหาคม 2551 โดยถ่ายโอนข้อมูลจากระบบ NRPM Pre-audit และหน่วยงานภาครัฐนำข้อมูลโครงการที่ได้รับงบประมาณวิจัยเข้าระบบระบบ NRPM Ongoing monitoring ออกแบบเพื่อเก็บข้อมูลแผน/ข้อมูลการดำเนินงานวิจัยตามแผนเพื่อรายงานสถานภาพการดำเนินงาน (ในรูป GANTT chart) รายงานความก้าวหน้า การเบิกจ่ายงบประมาณของแต่ละโครงการ ปัญหาอุปสรรค พื้นที่ดำเนินการวิจัย และนักวิจัยต้องแนบรายงานฉบับสมบูรณ์เข้าระบบเพื่อปิดโครงการวิจัย

3. ระบบติดตามประเมินผลหลังสิ้นสุดการวิจัย (NRPM Post-audit system):

ความต้องการของระบบ คือเก็บข้อมูลการประเมินผลความสำเร็จระดับรายโครงการ และนำผลการประเมินรายโครงการมาประมวลเป็นภาพรวมของหน่วยงาน

ระบบสารสนเทศ
เพื่อการบริหารงานวิจัย



ข้อมูลและการดำเนินงานของ 3 ระบบหลัก

- นักวิจัยนำข้อเสนอการวิจัยเข้าระบบ
- ผู้ประสานหน่วยงานตรวจสอบความถูกต้อง
- หน่วยงานนำส่งข้อเสนอการวิจัยให้ วช.
- วช. ตรวจสอบความถูกต้องครบถ้วน
- ผู้ทรงคุณวุฒิประเมินผลทางวิชาการ
- วช. ประมวลผลการประเมินข้อเสนอและนำส่งสำนักงบประมาณเพื่อพิจารณาจัดสรรงบประมาณวิจัย
- วช. แจ้งผลการประเมินให้หน่วยงานภาครัฐ

- ผู้ประสานหน่วยงานนำเข้าข้อมูลจากระบบ NRPM Pre-audit
- ผู้ประสานจัดกลุ่มโครงการวิจัยและกรอกงบประมาณที่ได้รับ
- ผู้ประสาน/นักวิจัยนำเข้าข้อมูลโครงการใหม่
- นักวิจัยกรอกข้อมูลแผนงานและผลการดำเนินงาน, ปัญหาอุปสรรคและการรายงานความก้าวหน้า
- ผู้ประสานกรอกข้อมูลการเบิกจ่ายงบประมาณ
- นักวิจัยแผนรายงานสมบูรณ์เพื่อปิดโครงการ

- ผู้ประสานหน่วยงานนำเข้าข้อมูลจากระบบ NRPM Ongoing monitoring
- นักวิจัยกรอกข้อมูลเพื่อรายงานผลจากการดำเนินงานวิจัย :
การบรรลุวัตถุประสงค์, ปัญหาอุปสรรค, ผลการวิจัย-ผลผลิต-สิ่งที่ได้, การนำไปใช้ประโยชน์, การเผยแพร่/ถ่ายทอดเทคโนโลยี, การจดสิทธิบัตรหรือเครื่องหมายการค้า ฯลฯ
- ผู้ทรงคุณวุฒิประเมินผลการวิจัยและคุณภาพโดยรวม

NRPM
Pre-audit

>>
ถ่ายโอน
ข้อมูล
>>

NRPM
Ongoing
monitoring

>>
ถ่ายโอน
ข้อมูล
>>

NRPM
Post-audit

N R P M

D a t a b a s e s

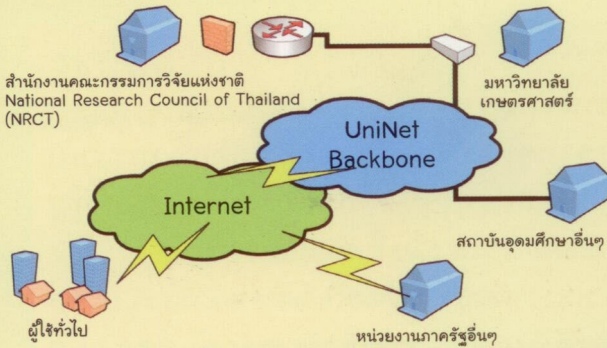
ฐานข้อมูล
งานวิจัย

ฐานข้อมูล
นักวิจัย

ฐานข้อมูล
ผลงานวิจัย

ฐานข้อมูลอื่นๆ
- ทุนของ
หน่วยงานภาครัฐ
- ทุนภายใน วช.

ระบบสนับสนุน



1. ระบบสำรองข้อมูลคู่ขนานของระบบ NRPM

เพื่อความมั่นคงปลอดภัยของข้อมูลในระบบ NRPM โดยติดตั้งอุปกรณ์ระบบไว้ที่สำนักบริหารเทคโนโลยีสารสนเทศเพื่อการศึกษา (UniNet) สำนักงานคณะกรรมการการอุดมศึกษา (สกอ.) เพื่อเป็นเครื่องสำรองข้อมูลตลอดเวลาของเครื่องแม่ข่ายระบบ NRPM ที่ วช.

2. ระบบฐานข้อมูลนักวิจัย

เป็นระบบสนับสนุนให้ระบบ NRPM มีประสิทธิภาพมากขึ้น เพื่ออำนวยความสะดวกแก่นักวิจัยและหน่วยงานในการค้นหาข้อมูลนักวิจัย ทั้งนี้ นักวิจัยสามารถจัดการและปรับปรุงข้อมูลส่วนบุคคลได้ตลอดเวลา



- การจัดการข้อมูล, ประวัติส่วนตัว, การศึกษา, ตำแหน่งทางวิชาการ, ประวัติการดำรงตำแหน่ง, การได้รับรางวัล
- กำหนดการเผยแพร่ข้อมูล
- สาขาความเชี่ยวชาญ
- คำสำคัญสำหรับการค้นหาข้อมูล
- ข้อมูลโครงการที่จัดทำ
- เรียกดูประวัติตนเอง
- สำรอง คุ้มครองข้อมูล



3. ระบบเรียนรู้ผ่านเครือข่ายอินเทอร์เน็ต

เป็นระบบช่วยพัฒนาบุคลากรด้านการวิจัย ได้แก่ ผู้บริหาร ผู้ประสานของหน่วยงานวิจัย หัวหน้าโครงการวิจัย นักวิจัย และผู้สนใจทั่วไป เพื่อศึกษาวิธีการใช้ระบบด้วยตัวเองที่

“<http://nrpm.nrct.go.th/nrpmcai>”

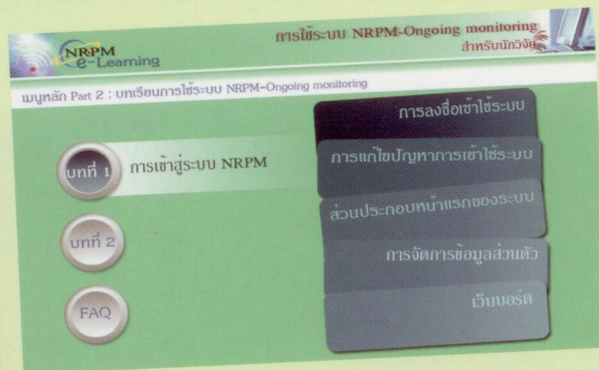
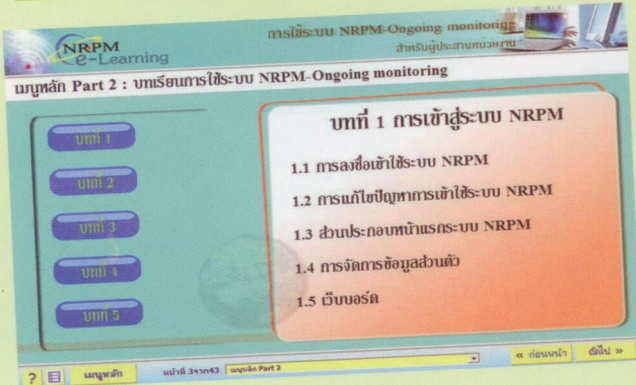
ประกอบด้วย

- 1) เรียนรู้และเข้าใจการทำงานของระบบ NRPM
- 2) สาธิตการใช้ระบบ NRPM และ
- 3) ฝึกปฏิบัติโดยใช้ข้อมูลจำลองในแต่ละขั้นตอน รวมทั้งการนำเข้าข้อมูลโครงการใหม่ คือโครงการที่ไม่ผ่านขั้นตอนในระบบ NRPM Pre-audit

กิจกรรมที่ วช. ดำเนินการเป็นประจำ

วช. ทำหน้าที่บริหารจัดการระบบ NRPM ทั้งในด้านเทคนิค ข้อมูลวิจัย และการให้บริการสนับสนุนการใช้ระบบ NRPM กิจกรรมที่ดำเนินการเป็นประจำประกอบด้วย

1. บำรุงรักษาระบบ NRPM ให้มีความเสถียรในการให้บริการอย่างต่อเนื่อง
2. จัดการข้อมูลในระบบให้ถูกต้อง และจัดทำรายงานสารสนเทศการวิจัย เพื่อเผยแพร่
3. สนับสนุนการใช้ระบบ NRPM อย่างครบวงจร
4. ให้บริการต่างๆ เช่น นำออกข้อมูลและสารสนเทศ ตรวจสอบความซ้ำซ้อนของโครงการวิจัย จัดทำข้อมูลและตอบคำถามหน่วยงานภาครัฐ และผู้สนใจทางอีเมล โทรศัพท์ เว็บบอร์ด และ facebook
5. จัดอบรมปฏิบัติการการใช้ระบบ NRPM เป็นประจำทุกเดือน
6. จัดประชุมประจำปีเครือข่ายผู้ประสานงานระบบ NRPM ของหน่วยงานภาครัฐและเจ้าหน้าที่ วช. เพื่อรับฟังปัญหาอุปสรรค และข้อเสนอแนะเพื่อการปรับปรุงระบบ



<http://nrpm.nrct.go.th/nrpmcai>

ประโยชน์จากการนำระบบ NRPM มาใช้

1. การบริหารจัดการงานวิจัยและงบประมาณวิจัย :

หน่วยงานระดับนโยบาย วช. สำนักงานประมาณ และผู้ทรงคุณวุฒิทางวิชาการ มีข้อมูลพื้นฐานประกอบการจัดทำนโยบาย การกำหนดกรอบงบประมาณและการจัดสรรงบประมาณการวิจัย

2. การบูรณาการงานวิจัย :

ข้อมูลวิจัยของหน่วยงานภาครัฐในระบบ NRPM สามารถใช้เพื่อบูรณาการงานวิจัยในประเด็นที่มีศักยภาพและมีลำดับความสำคัญต่อการพัฒนาประเทศให้เป็นไปอย่างมีทิศทาง

3. ประหยัดค่าใช้จ่ายของประเทศ :

หน่วยงานภาครัฐที่ไม่มีระบบบริหารงานวิจัยของหน่วยงาน สามารถใช้ระบบ NRPM เพื่อการบริหารงานวิจัยของหน่วยงานโดยไม่ต้องเสียค่าใช้จ่าย โดยหน่วยงานต้องมีเจ้าหน้าที่รับผิดชอบการนำเข้าข้อมูลและบริหารจัดการข้อมูลในระบบ

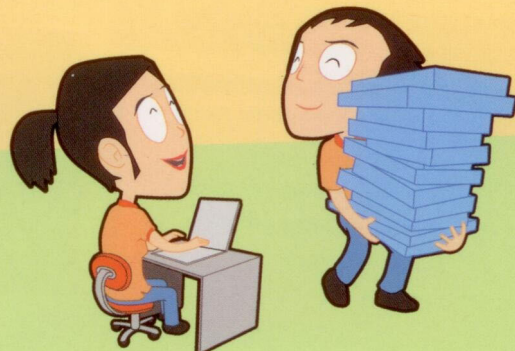
4. หน่วยงานวิจัยมีฐานข้อมูลงานวิจัย :

ข้อมูลวิจัยของหน่วยงานภาครัฐมีการจัดเก็บอย่างเป็นระบบเพิ่มขึ้นทุกปี และสามารถค้นคืนข้อมูลของหน่วยงานได้ตามความต้องการในเวลาอันรวดเร็วด้วยวิธี online ผ่านฐานข้อมูลซึ่งจะลดเวลาและความซ้ำซ้อนการเก็บข้อมูล

5. มีระบบ online เชื่อมโยงข้อมูลอย่างเป็นระบบ :

เนื่องจากข้อมูลถูกจัดเก็บไว้เป็นฐานข้อมูลกลาง ผู้ใช้หลายคนสามารถเรียกใช้ข้อมูลวิจัยชุดเดียวกันในเวลาเดียวกันได้ตามระดับสิทธิ์ที่ได้รับในการเข้าใช้ข้อมูล และข้อมูลชุดเดียวกันที่ปรากฏอยู่หลายแห่ง โดยมีผู้ใช้หลายคนหรือหลายหน่วยงานจะเป็นข้อมูลที่ตรงกัน

ทำไมคุณใหม่แสบโพล์
ในระบบ NRPM ?



สรุป

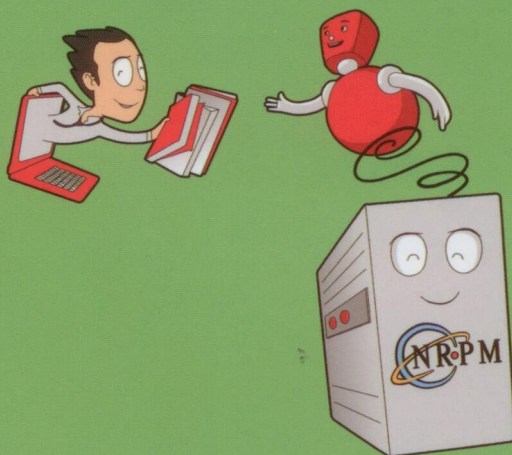
การนำเทคโนโลยีสารสนเทศระบบบริหารงานวิจัยแห่งชาติ (ระบบ NRPM) มาใช้ ช่วยอำนวยความสะดวกแก่หน่วยงานภาครัฐในการบริหารจัดการงานวิจัยของแต่ละหน่วยงานให้เป็นระบบมากยิ่งขึ้น นักวิจัยและหน่วยงานต้องให้ความสำคัญในเรื่องความถูกต้องของข้อมูลของหน่วยงานที่ได้นำเข้าระบบ ซึ่งจะมีผลต่อความถูกต้องของสารสนเทศการวิจัยในระดับภาพรวมของประเทศที่สรุปจากระบบ NRPM

นอกจากนี้ ผู้ใช้ซึ่งอาจจะเป็นนักวิจัย ผู้ประสานงานวิจัยของหน่วยงาน หรือผู้บริหารงานวิจัย สามารถเรียกดูข้อมูลที่ต้องการจากระบบ NRPM ได้ตามระดับสิทธิ์ที่ได้รับในการเข้าใช้ข้อมูล ในอนาคต วท.จะเชื่อมโยงและเปิดเผยข้อมูลในระบบบริหารงานวิจัยแห่งชาติ (ระบบ NRPM) สู่สาธารณะ เพื่อการใช้ประโยชน์ของประชาชนต่อไป



ระบบบริหารงานวิจัยแห่งชาติ (ระบบ NRPM)

NATIONAL RESEARCH PROJECT MANAGEMENT



ติดต่อเรา.....

สำนักงานคณะกรรมการวิจัยแห่งชาติ (วช.)
ภารกิจมาตรฐานระบบวิจัย (ภม.)
196 ถนนพหลโยธิน เขตจตุจักร
กรุงเทพมหานคร 10900

โทรศัพท์ : 0-2561-2445-9 ต่อ 465, 0-2940-6501
Website : nrpm.nrct.go.th
E-mail : nrpm@nrct.go.th